

# 宮城県乳幼児食生活実態調査報告書

＜市町個別データ詳細版＞

東北大学大学院歯学研究科・宮城県

平成 22 年 2 月

## 平成21年度宮城県乳幼児食生活実態調査目次

1頁	<b>1. 宮城県乳幼児食生活実態調査の目的</b>	29頁	表21-2. 保護者の社会活動と抽出された3因子の関連(2)
	<b>2. 調査対象</b>	30頁	表22. 各市町別の性別、月齢、出生順位、記入者
	<b>3. 調査方法</b>	31頁	表23. 各市町別の出生児体重、身長、体重、カウプ指数
2頁	<b>4. 調査結果の概要</b>	32頁	表24. 各市町別のdmf歯数、d歯数、f歯数
3頁	表1-1. 乳幼児食生活実態調査票(表)	33頁	表25. 各市町別の要観察歯の診断、要観察歯数
4頁	表1-2. 乳幼児食生活実態調査票(裏)	34頁	表26. 甘いおやつを開始年齢を教えてください。
5頁	表 2. 各市町別のう蝕経験歯数(dmft数)の分布状況	表27.	清涼飲料や乳酸飲料、ジュース等の甘い飲み物の開始年齢を教えてください。
6頁	図 1. 各市町別のう蝕経験歯数のパーセンタイル表示	35頁	表28. 普段、甘いおやつや、清涼飲料や乳酸飲料、ジュース等の甘い飲み物は週何日食べさせますか？
7頁	図 2. 各市町村の、う蝕有病者率と平均う蝕経験歯数(dmft)	表29.	1日におやつや甘い飲み物は何回与えていますか？
8頁	表 3. う蝕の有無に対する、各変数の単変量ロジスティック回帰分析の結果	36頁	表30. いつでも母乳または哺乳瓶(マグカップタイプを含む)の使用をやめましたか？
9頁	表 4. う蝕の有無に対する、多変量ロジスティック回帰分析の結果	表31.	仕上げ歯みがきの開始年齢を教えてください。
10頁	図 3. 出生順位別のむし歯数のパーセンタイル表示	37頁	表32. 歯みがき粉(歯磨剤)の使用開始年齢を教えてください。
	図 4. 甘いおやつを開始時期別のむし歯数のパーセンタイル表示	表33.	お子様は、朝食を食べていますか？
	図 5. 母乳または哺乳瓶をやめた時期別のむし歯数のパーセンタイル表示	38頁	表34. これまで、おやつや歯みがきの指導を受けたことがありますか？(複数可)
11頁	表 5. 性別、出生順、体格の指標とむし歯数・カウプ指数との相関	表35.	おやつや歯みがきの指導を受けたことがある方は、参考になったことは何ですか？
12頁	表 6. 口腔内の指標とむし歯数・カウプ指数との相関	39頁	表36. 保護者に喫煙をする方はいますか？
13頁	表 7. 乳幼児の食生活に関する項目とむし歯数・カウプ指数との相関	表37.	お子様と同居するご家族を教えてください(複数可)。
14頁	表 8. おやつに関する項目とむし歯数・カウプ指数との相関	40頁	表38. お子様は泣いたり、ぐずったり、言うことを聞かない時の対応で最も多いのはどれですか？
15頁	表 9. 歯みがきに関する項目とむし歯数・カウプ指数との相関	表39.	保護者の方は共働きですか？
16頁	表10. むし歯予防の支援に関する項目とむし歯数・カウプ指数との相関	41頁	表40. 日中の主な養育者は誰ですか？
17頁	表11. 乳幼児の養育者に関する項目とむし歯数・カウプ指数との相関	表41.	保育所・幼稚園に通っている方は、保育所・幼稚園でどのようなむし歯対策をとっていますか？
18頁	表12. 乳幼児の養育者に関する項目とむし歯数・カウプ指数との相関	42頁	表42. ご家族は普段、甘いおやつや清涼飲料や乳酸飲料、ジュース等の甘い飲み物は週何日食べますか？
19頁	表13. 保護者の社会活動に関する項目とむし歯数・カウプ指数との相関	表43.	ご家族は1日におやつや甘い飲み物は何回食べますか？
20頁	表14. むし歯数・カウプ指数と調査項目の順位相関	43頁	表44. 養育者は何歳まで学校に通いましたか？
21頁	表15. 食生活の開始時期と抽出された3因子の関連	44頁	表45-1. 保護者の方の、育児以外の活動について教えてください(1)。
22頁	表16. 食生活と抽出された3因子の関連	45頁	表45-2. 保護者の方の、育児以外の活動について教えてください(2)。
23頁	表17. 歯みがきや朝食と抽出された3因子の関連	46頁	<b>5. 連絡先</b>
24頁	表18. むし歯予防の取り組みと抽出された3因子の関連		
25頁	表19. 保護者と抽出された3因子の関連		
26頁	表20. 養育者と抽出された3因子の関連		
27頁	表21. 家族の食生活と抽出された3因子の関連		
28頁	表21-1. 保護者の社会活動と抽出された3因子の関連(1)		

# 平成21年度宮城県乳幼児食生活実態調査について

## 1. 宮城県乳幼児食生活実態調査の目的

平成20年度の3歳児の平均う蝕経験歯数は、宮城県は仙台市を含めた場合は全国41位、仙台市を除くと全国44位であり、全国的にみても乳幼児の歯科保健の立ち後れが大きい。これを改善して県民の口腔保健を確保するためには、この立ち後れの要因の分析が必要である。平成21年度宮城県乳幼児食生活実態調査は、宮城県の乳幼児の日常の食生活等が口腔にどのような影響を与えているかを調査し、今後の食生活を通じた歯科保健対策の推進を図ることを目的として実施した。

## 2. 調査対象

平成19年度3歳児歯科健康診査でう蝕有病者率の高かった市町村及びう蝕有病者率の低かった市町村から、調査協力の得られた女川町、色麻町、蔵王町、南三陸町、大崎市、富谷町、村田町、名取市の2市6町で、3歳児の歯科健診および、健康診査受診者の保護者へのアンケート調査を実施した。調査期間は、平成21年10月1日から平成21年12月31日までである。

## 3. 調査方法

乳幼児食生活実態調査票は、3歳児健診診査票とともに事前に自宅に郵送した。無記名方式で記入した調査票は、アンケート調査への同意を確認した上で、歯科健康診査結果（むし歯本数等）を調査票へ転記し、回収した。調査票は、市町毎にまとめられ、東北大学大学院歯学研究科地域歯科保健推進室に郵送され、個人の同定のできない状態で集計・分析した。名取市以外の市町村では共通の質問紙を用い（表1-1, 1-2）、名取市では一部項目が異なった質問紙を用いた。また、色麻町の調査票は歯科健診結果の記載がないので、う蝕と関連する解析には組み込まれなかった。

解析では、共通する11項目について、全市町村でう蝕と関連する項目を、ロジスティック回帰分析により検討した。この際、単変量解析および、この解析で有意（ $p<0.05$ ）だった項目を同時投入した多変量解析を行った。さらに、市町村ごとの集計を行い、比較を行った。

本調査解析は、東北大学大学院歯学研究科倫理審査専門委員会の承認を得て実施した（承認番号：21-24）。

#### 4. 調査結果の概要

各市町村のう蝕有病者率と平均う蝕経験歯数 (dmft) の関係は、有病者率が高い地域ほどdmftが高い傾向にあった (図1,2, 表2 ; う蝕有病者率とdmftのスピアマンの相関係数は、 $\rho=0.929$ 、 $p=0.003$ 、dmftの75パーセンタイル値とは $\rho=0.919$ 、 $p=0.003$ )。

表3に、う蝕経験の有無と各項目の単変量ロジスティック回帰分析の結果を示す。出生順位、おやつ開始時期、母乳または哺乳瓶の中止時期、父母の喫煙、祖父母の同居、保護者の教育歴で有意な関連が認められた。これらの変数を同時に投入した多変量解析の結果、出生順位が第1子に比べて第3子で2.32倍 (95%CI=1.27-4.23) う蝕が多い、おやつ開始時期が2歳以降に比べて1歳から1歳6ヶ月で2.16倍 (1.08-5.87)、母乳または哺乳瓶の中止時期が1歳未満の者に比べて1歳6ヶ月から2歳の者で3.42倍 (1.85-6.33)、2歳以降で2.93倍 (1.52-5.68) う蝕のオッズが高かった。名取市では母乳または哺乳瓶の中止時期の分布が大きく異なるが、これは名取市だけが、母乳の中止時期を質問にしたためと考えられる。また、この中止時期とう蝕経験の関連をもって卒乳を早める指導の根拠にはせずに、幼児の食生活や摂食と嚥下の発達段階といった全体を考えた上での卒乳支援を考えたい。

各項目の市町村ごとの記述的な分布は、蔵王町、名取市では第2子の割合が高い傾向にあった。あまいおやつ開始年齢は、村田町、名取市で早い傾向にあった。甘い飲み物の開始年齢は、名取市、色麻町で早い傾向にあった。間食の習慣の頻度は、南三陸町、名取市で多い傾向にあった。母乳または哺乳瓶をやめた時期は、名取市、富谷町で早い傾向にあった。仕上げみがきは、名取市、色麻町で早い時期から開始している傾向にあった。歯磨剤の使用開始時期は、名取市、富谷町で早い傾向にあった。親の喫煙は、富谷町、名取市、女川町で少ない傾向にあった。祖父母の同居は、名取市、富谷町で少ない傾向にあった。教育歴は、富谷町、名取市で高い傾向にあった。保護者の社会活動に関しては、仕事は南三陸町、女川町で高い傾向にあった。趣味は村田町、富谷町で高い傾向にあった。ボランティア、宗教は、全体にありがたくなかった。町内会は村田町、女川町で高い傾向にあった。友人との会合は村田町、女川町で高い傾向にあった。その他の活動は色麻町、蔵王町で高い傾向にあった。

ロジスティック回帰分析による、個人のう蝕要因は、出生順位や間食の開始時期、母乳や哺乳瓶の中止時期という、従来知られている要因が関連を示した (表3,4, 図2,3,4)。う蝕の少ない、名取市や富谷町では卒乳時期が早く、歯磨剤の開始時期も早い傾向にあった。しかしながら、う蝕の少ない地域がかならずしもその他のう蝕に関連する要因が少ないとは限らないことが示唆された。名取市では、第2子が多く、間食の開始が早い傾向にあった。う蝕の少ない富谷町や名取市では、祖父母との同居が少なかったり、教育歴が高い傾向にあり、こうした社会的要因が地域のう蝕の格差に関連をしている可能性がある。今後、地域ごとの相関性を考慮した解析とう蝕予防策を考案する必要がある。

表1-1. 乳幼児食生活実態調査票（表）

宮城県乳幼児食生活実態調査へのご協力のお願い

宮城県・東北大学大学院歯学研究科

乳幼児のお子様のむし歯は、宮城県内でも多い地域と少ない地域があります。本アンケート調査は、この原因を探ります。調査へのご協力は自由で、情報は厳重に管理し、個人が特定されることはありません。集計した結果は、県と市町村の歯科保健施策のための資料と学術発表以外には使用しません。ぜひ、ご協力をお願い申し上げます。

ご協力いただける方は、アンケートにご記入いただき、健診当日に健診票と一緒に提出してください。

ご不明な点は、下記連絡先にお問い合わせ下さい。

連絡先：宮城県保健福祉部 健康推進課 健康推進班

TEL: 022-211-2623

東北大学大学院歯学研究科 地域歯科保健推進室

TEL/FAX: 022-717-8318

宮城県乳幼児食生活実態調査アンケート用紙

- ・記入日 \_\_\_\_月 \_\_\_\_日 ・郵便番号 □□□-□□□□ ・性別（男・女）
- ・お子様の誕生日 平成\_\_\_\_年 \_\_\_\_月 \_\_\_\_日 ・出生順 第 \_\_\_\_子（\_\_\_\_人中）
- ・出生時の体重 \_\_\_\_g ・現在の身長 \_\_\_\_cm ・現在の体重 \_\_\_\_kg
- ・記入者（ a. 母 b. 父 c. 祖母 d. 祖父 e. その他のご家族の方 f. 家族以外の方 ）

◆ あてはまる番号をひとつ選び、○をつけてください。 ◆

1) 甘いおやつを開始年齢を教えてください。

- a. 1歳未満 b. 1～1歳6か月 c. 1歳6か月～2歳 d. 2～3歳 e. 3歳～ f. 食べさせていない

2) 清涼飲料や乳酸飲料、ジュース等の甘い飲み物を開始年齢を教えてください。

- a. 1歳未満 b. 1～1歳6か月 c. 1歳6か月～2歳 d. 2～3歳 e. 3歳～ f. 飲ませていない

3) 普段、甘いおやつや、清涼飲料や乳酸飲料、ジュース等の甘い飲み物は週何日食べさせますか？

- a. 0回 b. 週1日未満 c. 週1～3日 d. 週4～6日 e. 毎日

4) 1日におやつや甘い飲み物は何回与えていますか？

- a. 0回 b. 1回 c. 2回 d. 3回 e. それ以上

5) いつごろ母乳または哺乳瓶（マグカップタイプを含む）の使用をやめましたか？

- a. 1歳未満 b. 1～1歳6か月 c. 1歳6か月～2歳 d. 2～3歳 e. やめていない

6) 仕上げ歯みがきの開始年齢を教えてください。

- a. 1歳未満 b. 1～1歳6か月 c. 1歳6か月～2歳 d. 2～3歳 e. 3歳～ f. していない

裏面に続きます。

表1-2. 乳幼児食生活実態調査票（裏）

7) 歯みがき粉（歯磨剤）の使用開始年齢を教えてください。

- a. 1歳未満 b. 1～1歳6カ月 c. 1歳6カ月～2歳 d. 2～3歳 e. 3歳～ f. 使用していない

8) お子様は、朝食を食べていますか？

- a. ほぼ毎日食べる b. 週4～5日食べる c. 週2～3日食べる d. ほとんど食べない

9) これまで、おやつや歯みがきの指導を受けたことがありますか？（複数可）

- a. 特にない b. 行政の健診や相談 c. 保育所や幼稚園 d. 歯科医院 e. その他

10) おやつや歯みがきの指導を受けたことがある方は、参考になったことは何ですか？

- a. 歯みがき b. およつ回数や内容 c. 飲料の選び方 d. フッ素関係 e. その他

11) 保護者に喫煙をする方はいますか？

- a. いない b. 父 c. 母 d. 父と母

12) お子様と同居するご家族を教えてください（複数可）。

- a. 母 b. 父 c. 祖父 d. 祖母 e. その他の方（兄弟姉妹を含む）

13) お子様がいいたり、ぐずったり、言うことを聞かない時の対応で最も多いのはどれですか？

- a. 話して聞かせて落ち着かせる b. 好きな遊びで気分を変える c. 食べ物や飲み物をあげる d. 特に何もしない e. その他

14) 保護者の方は共働きですか？

- a. はい b. いいえ

15) 日中の主な養育者は誰ですか？

- a. 保護者 b. 祖父母 c. 保育所 d. 幼稚園 e. その他

16) 保育所・幼稚園に通っている方は、保育所・幼稚園でどのようなむし歯対策をとっていますか？

- a. 歯みがき b. 定期的な歯科健診 c. およつ工夫 d. わからない e. 特にない

17) ご家族は普段、甘いおやつや清涼飲料や乳酸飲料、ジュース等の甘い飲み物は週何日食べますか？

- a. 0回 b. 週1日未満 c. 週1～3日 d. 週4～6日 e. 毎日

18) ご家族は1日におやつや甘い飲み物は何回食べますか？

- a. 0回 b. 1回 c. 2回 d. 3回 e. それ以上

19) 養育者は何歳まで学校に通いましたか？

- a. 15歳 b. 16～18歳 c. 19歳～21歳 e. 22歳 f. それ以上

20) 保護者の方の、育児以外の活動について教えてください（それぞれa～gに○を付けてください）。

	してい ない	年に数回 程度	月に 1日程度	月に 2～3日	週に1日	週に 2～3日	週に 4日以上
仕事（内職も）	a	b	c	d	e	f	g
趣味のサークルなど	a	b	c	d	e	f	g
ボランティア活動	a	b	c	d	e	f	g
町内会や婦人会、子供 会など	a	b	c	d	e	f	g
宗教団体や会	a	b	c	d	e	f	g
友人と会う	a	b	c	d	e	f	g
その他の活動	a	b	c	d	e	f	g

★アンケートのご協力ありがとうございました。★（以下は市町村記入欄）

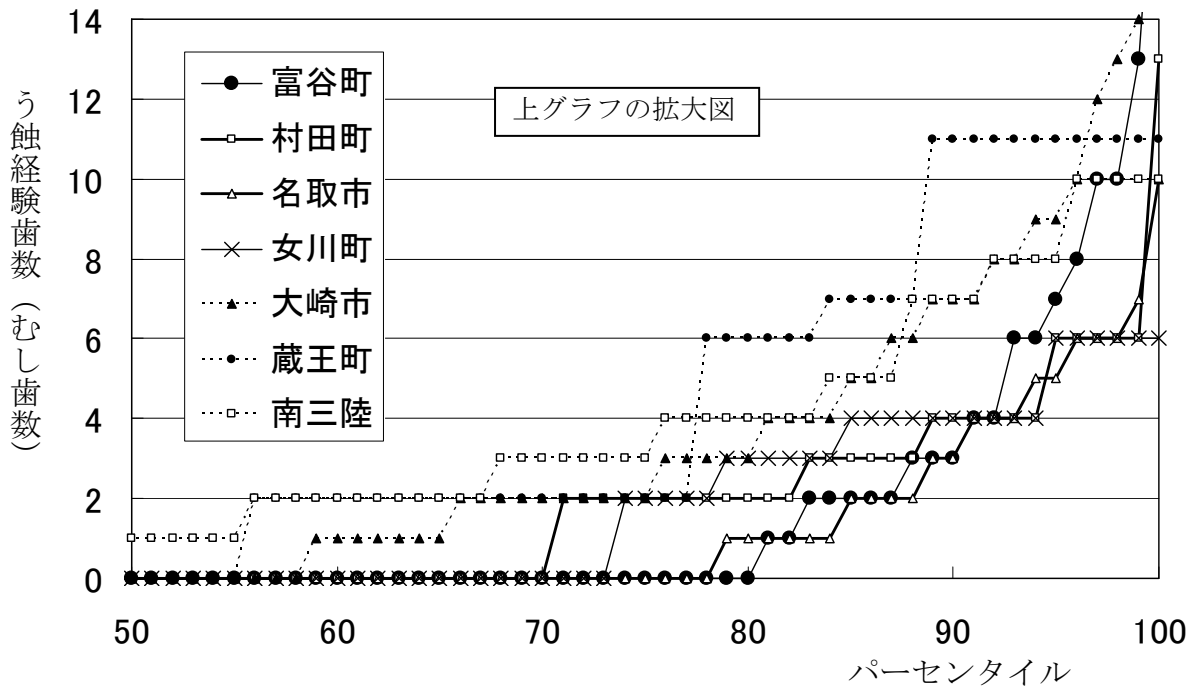
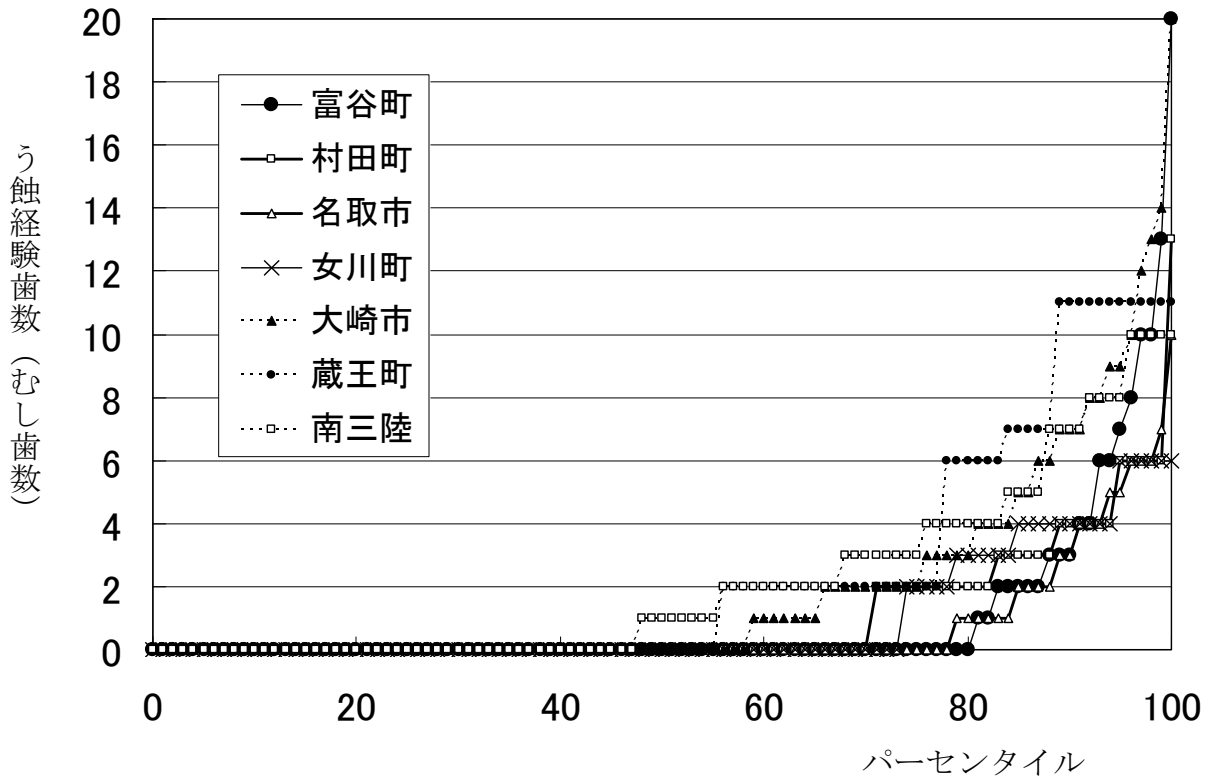
・健診結果 現在歯数 \_\_\_\_\_ 本、<sup>(未処置のむし歯)</sup> D 歯 \_\_\_\_\_ 本、<sup>(むし歯が原因で抜去した歯)</sup> M 歯 \_\_\_\_\_ 本、<sup>(治療済みの歯)</sup> F 歯 \_\_\_\_\_ 本  
 ・要観察歯の診断の実施（ 行う ・ 行っていない ） 行う場合の要観察歯の本数 \_\_\_\_\_ 本

表2. 各市町別のう蝕経験歯数（dmft 数）の分布状況

	平成20年度(県調査)			平成21年度(本調査)													
	調査数	齲蝕経験者率	平均値	調査数	齲蝕経験者率	平均値	標準偏差	パーセンタイル									
								0%	5%	10%	25%	50%	75%	90%	95%	100%	
富谷町	526	28.3%	0.97	152	20.4%	1.11	2.99	0	0	0	0	0	0	3	7	20	
名取市	615	33.7%	1.23	145	22.1%	0.78	3.33	0	0	0	0	0	0	3	5	10	
女川町	69	30.4%	1.83	20	30.0%	1.50	1.88	0	0	0	0	0	2	4	6	6	
村田町	87	26.4%	1.14	18	33.3%	1.67	2.87	0	0	0	0	0	2	4	6	13	
大崎市	1077	42.6%	2.00	271	41.3%	1.99	3.46	0	0	0	0	0	2	7	9	20	
蔵王町	106	50.0%	2.42	19	47.4%	2.84	4.15	0	0	0	0	0	2	11	11	11	
南三陸	119	55.5%	2.61	26	53.8%	2.38	3.19	0	0	0	0	1	3	7	8	10	
色麻町	65	60.0%	4.18	-	-	-	-	-	-	-	-	-	-	-	-	-	
計	10146	40.1%	1.73	651	32.3%	1.53	3.09	0	0	0	0	0	2	6	9	20	

\* 仙台市を除く全県域

図1. 各市町別のう蝕経験歯数のパーセンタイル表示





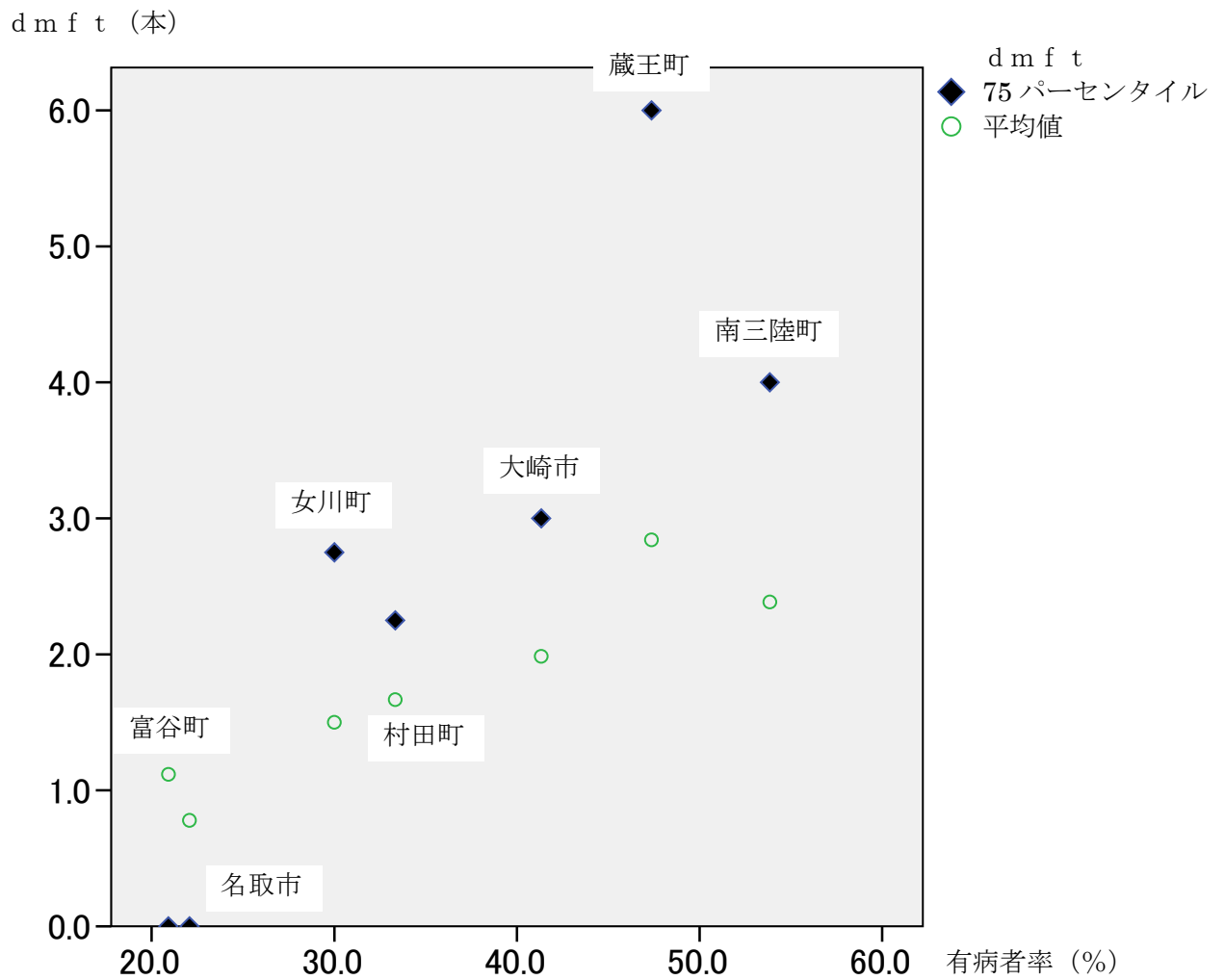


図2. 各市町村の、う蝕有病者率と平均う蝕経験歯数(dmft)

dmftは 75 パーセンタイル値と平均値の2つのプロットがあるが、有病者率は、各市町それぞれ同一である。

表3. う蝕の有無に対する、各変数の単変量ロジスティック回帰分析の結果

		オッズ比	95% 信頼区間		有意確率
			下限	上限	
出生順位	第1子	1.00			0.008
	第2子	1.05	0.73	1.52	0.791
	第3子以降	2.05	1.27	3.30	0.003
おやつ開始時期	2歳以降または食べさせていない	1.00			0.127
	1歳未満	2.51	1.17	5.39	0.018
	1～1歳6か月	1.90	0.99	3.63	0.053
	1歳6か月～2歳	1.78	0.88	3.57	0.108
甘い飲み物の開始時期	2歳以降または飲ませていない	1.00			0.539
	1歳未満	1.42	0.72	2.77	0.308
	1～1歳6か月	1.31	0.73	2.35	0.372
	1歳6か月～2歳	1.58	0.84	2.97	0.158
週間の間食頻度	週1日未満	1.00			0.063
	週1～3日	0.49	0.22	1.07	0.074
	週4～6日	0.75	0.35	1.61	0.461
	毎日	0.86	0.41	1.81	0.694
母乳または哺乳瓶の中止時期	1歳未満	1.00			p<0.001
	1～1歳6か月	1.33	0.84	2.09	0.222
	1歳6か月～2歳	2.73	1.65	4.51	p<0.001
	2歳以降	2.99	1.72	5.18	p<0.001
仕上げ歯みがきの開始時期	1歳未満	1.00			0.157
	1～1歳6か月	1.18	0.82	1.70	0.369
	1歳6か月～2歳	1.31	0.79	2.19	0.296
	2歳以降またはしていない	2.65	1.08	6.46	0.033
歯磨剤の開始時期	1歳未満	1.00			0.729
	1～1歳6か月	1.22	0.55	2.69	0.629
	1歳6か月～2歳	1.16	0.52	2.60	0.722
	2歳以降	1.47	0.66	3.26	0.341
	使用していない	1.08	0.47	2.50	0.856
父母の喫煙(基準:なし)	父母に喫煙者あり	1.55	1.08	2.24	0.019
祖父母の同居(基準:なし)	祖父母の同居者あり	1.44	1.02	2.04	0.038
保護者の教育歴	22歳以上	1.00			0.002
	18歳以下	1.88	1.12	3.15	0.016
	19-21歳	1.03	0.59	1.79	0.923
ソーシャルネットワーク(基準:なし)	仕事あり	1.51	1.07	2.12	0.019
	趣味のサークル あり	0.83	0.52	1.30	0.412
	ボランティア活動 あり	1.92	0.87	4.23	0.107
	町内会や婦人会、子供会など あり	1.41	0.99	2.00	0.059
	宗教団体や会 あり	0.91	0.32	2.63	0.867
	友人と会う あり	0.80	0.47	1.36	0.403
	その他の活動 あり	1.49	0.90	2.47	0.122

\* 色麻町を除く

表4. う蝕の有無に対する、多変量ロジスティック回帰分析の結果

		オッズ比	95.0% 信頼区間		有意確率
			下限	上限	
出生順位	第1子	1.00			0.015
	第2子	1.05	0.67	1.66	0.820
	第3子以降	2.32	1.27	4.23	0.006
おやつ開始時期	2歳以降または食べさせていない	1.00			0.199
	1歳未満	2.45	0.91	6.58	0.076
	1～1歳6か月	2.51	1.08	5.87	0.033
	1歳6か月～2歳	2.16	0.88	5.31	0.095
母乳または哺乳瓶の中止時期	1歳未満	1.00			0.000
	1～1歳6か月	1.52	0.86	2.68	0.147
	1歳6か月～2歳	3.42	1.85	6.33	p<0.001
	2歳以降	2.93	1.52	5.68	0.001
仕上げ歯みがきの開始時期	1歳未満	1.00			0.909
	1～1歳6か月	1.15	0.73	1.81	0.557
	1歳6か月～2歳	1.19	0.62	2.30	0.607
	2歳以降または食べさせていない	1.30	0.41	4.10	0.657
父母の喫煙(基準:なし)	父母に喫煙者あり	1.49	0.98	2.25	0.062
祖父母の同居(基準:なし)	祖父母の同居者あり	1.39	0.89	2.16	0.146
保護者の教育歴	22歳以上	1.00			0.217
	18歳以下	1.51	0.82	2.81	0.190
	19-21歳	1.06	0.55	2.02	0.866
ソーシャルネットワーク(基準:なし)	仕事あり	1.31	0.86	2.00	0.204

\* 色麻町を除く、N=503

図3. 出生順位別のむし歯数のパーセンタイル表示

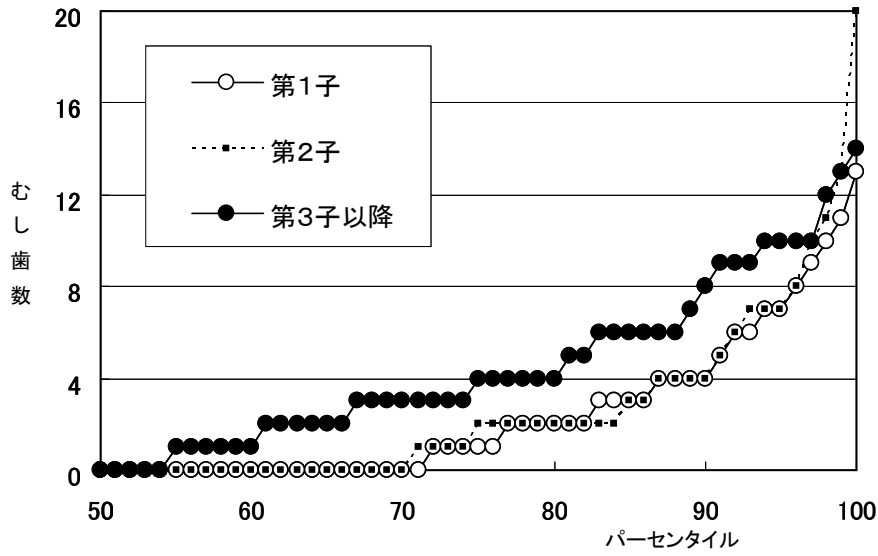


図4. 甘いおやつ開始時期別のむし歯数のパーセンタイル表示

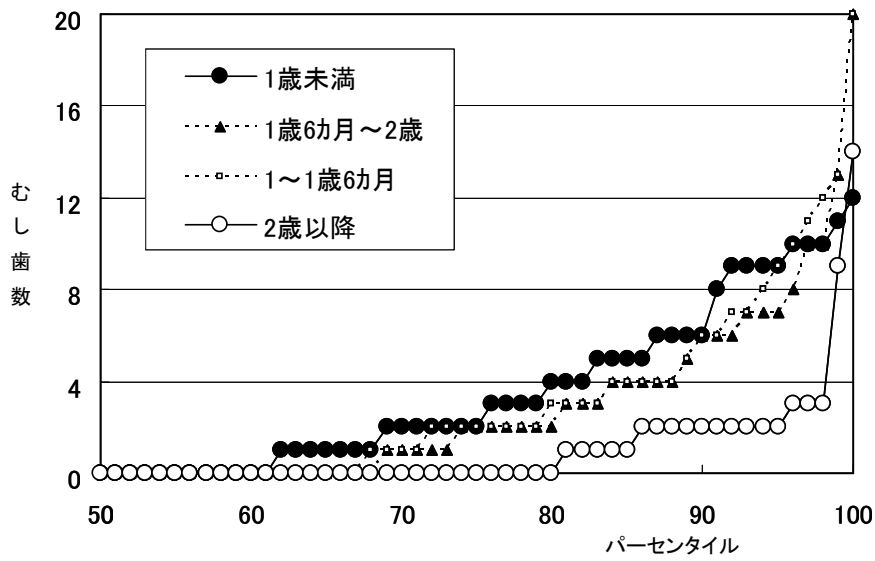


図5. 母乳または哺乳瓶をやめた時期別のむし歯数のパーセンタイル表示

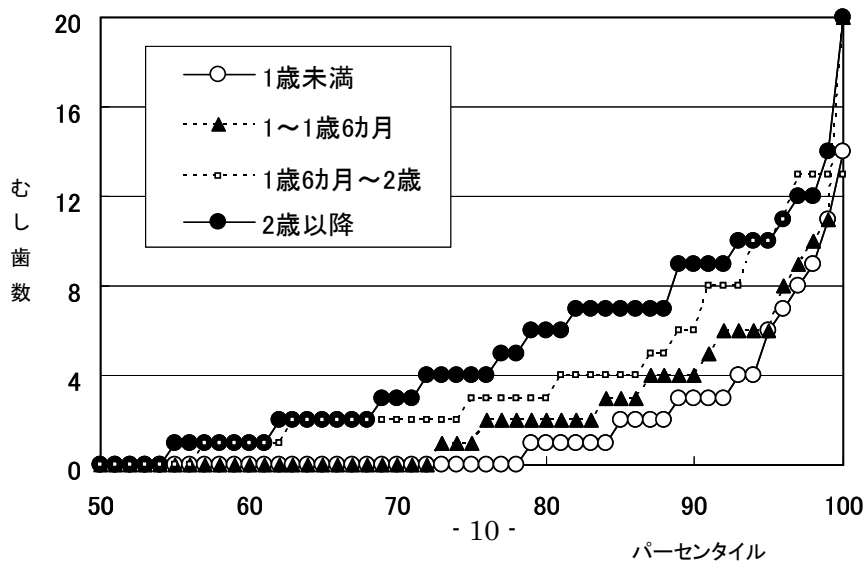


表5. 性別、出生順、体格の指標とむし歯数・カウプ指数との関連

	性別		出生順				カウプ指数					身長 (cm)						体重 (kg)					計				
	男児	女児	第1子	第2子	第3子	第4,5子	-13	13-	15-	18-	20-	-87	88-	92-	96-	100-	104-	108-	-11	12-	14-	16-		18-	20-		
dmf 歯数																											
0	65.7%	65.0%	68.8%	67.5%	53.9%	50.0%	100.0%	63.1%	61.0%	76.2%	66.7%	40.0%	66.7%	65.4%	57.4%	71.2%	28.6%	66.7%	100.0%	54.8%	64.6%	64.4%	52.9%	60.0%	79.0%		
1	5.2%	4.2%	4.8%	4.1%	6.7%	0.0%	0.0%	3.6%	5.4%	0.0%	16.7%	20.0%	6.1%	3.9%	6.8%	1.5%	0.0%	0.0%	0.0%	6.1%	4.0%	4.4%	0.0%	20.0%	5.3%		
2	7.3%	7.5%	6.3%	9.2%	3.4%	8.3%	0.0%	10.7%	7.8%	9.5%	16.7%	20.0%	6.1%	7.2%	7.4%	12.1%	28.6%	33.3%	0.0%	7.8%	8.4%	10.0%	17.6%	0.0%	10.8%		
3	4.0%	3.6%	3.7%	2.7%	7.9%	8.3%	0.0%	2.4%	5.4%	4.8%	0.0%	20.0%	0.0%	3.3%	6.8%	4.5%	0.0%	0.0%	0.0%	2.6%	5.3%	4.4%	5.9%	0.0%	5.3%		
4-5	4.0%	6.0%	5.1%	4.4%	5.6%	8.3%	0.0%	4.8%	5.4%	4.8%	0.0%	0.0%	6.1%	5.9%	5.4%	4.5%	0.0%	0.0%	0.0%	4.3%	5.3%	4.4%	5.9%	0.0%	6.7%		
6-10	7.0%	8.1%	6.3%	6.1%	14.6%	16.7%	0.0%	7.1%	8.8%	0.0%	0.0%	0.0%	15.2%	7.2%	8.1%	4.5%	14.3%	0.0%	0.0%	13.9%	7.1%	6.7%	11.8%	0.0%	10.4%		
11-	3.1%	2.7%	2.2%	2.4%	5.6%	8.3%	0.0%	4.8%	3.7%	0.0%	0.0%	0.0%	0.0%	3.9%	6.1%	0.0%	0.0%	0.0%	0.0%	4.3%	4.4%	0.0%	0.0%	0.0%	4.6%		
回答数	315	324	264	284	87	12	2	81	288	20	6	5	33	148	145	65	5	3	8	108	224	85	16	4	507		
d 歯数																											
0	69.4%	69.8%	72.1%	72.2%	53.9%	75.0%	100.0%	67.9%	65.4%	71.4%	66.7%	40.0%	69.7%	69.3%	61.5%	75.8%	28.6%	66.7%	100.0%	61.7%	68.6%	65.6%	52.9%	60.0%	83.4%		
1	5.5%	4.5%	5.1%	4.1%	7.9%	0.0%	0.0%	2.4%	5.4%	0.0%	16.7%	20.0%	6.1%	2.0%	6.8%	1.5%	14.3%	33.3%	0.0%	3.5%	4.0%	5.6%	5.9%	20.0%	5.1%		
2	6.4%	7.5%	7.4%	8.1%	3.4%	0.0%	0.0%	10.7%	7.8%	14.3%	16.7%	20.0%	6.1%	8.5%	10.1%	7.6%	14.3%	0.0%	0.0%	7.0%	9.7%	8.9%	17.6%	0.0%	11.1%		
3	3.7%	2.7%	3.3%	2.0%	7.9%	0.0%	0.0%	3.6%	4.4%	0.0%	0.0%	20.0%	0.0%	3.3%	4.1%	6.1%	0.0%	0.0%	0.0%	3.5%	3.5%	5.6%	0.0%	0.0%	4.8%		
4-5	3.4%	5.7%	3.3%	4.4%	9.0%	0.0%	0.0%	6.0%	5.4%	4.8%	0.0%	0.0%	9.1%	5.2%	6.1%	4.5%	0.0%	0.0%	0.0%	6.1%	5.3%	3.3%	5.9%	0.0%	6.7%		
6-10	5.5%	6.0%	5.1%	4.1%	11.2%	16.7%	0.0%	4.8%	6.8%	0.0%	0.0%	0.0%	9.1%	5.9%	6.1%	3.0%	14.3%	0.0%	0.0%	10.4%	5.3%	4.4%	11.8%	0.0%	8.4%		
11-	2.4%	0.6%	0.7%	1.4%	3.4%	8.3%	0.0%	1.2%	2.4%	0.0%	0.0%	0.0%	0.0%	2.0%	3.4%	0.0%	0.0%	0.0%	0.0%	1.7%	2.7%	0.0%	0.0%	0.0%	2.4%		
回答数	315	323	264	284	86	12	2	81	288	19	6	5	33	147	145	65	5	3	8	108	224	84	16	4	506		
カウプ指数																											
-13	0.0%	0.6%	0.4%	0.3%	0.0%	0.0%						0.0%	3.0%	0.0%	0.7%	0.0%	0.0%	0.0%	25.0%	0.0%	0.0%	0.0%	0.0%	0.0%	0.5%		
13-	11.0%	14.1%	13.2%	10.5%	15.7%	25.0%						0.0%	24.2%	20.9%	21.6%	13.6%	28.6%	33.3%	37.5%	52.2%	8.4%	2.2%	0.0%	0.0%	20.2%		
15-	47.4%	40.4%	46.0%	45.4%	36.0%	16.7%						80.0%	63.6%	74.5%	67.6%	77.3%	57.1%	33.3%	25.0%	38.3%	78.3%	76.7%	17.6%	0.0%	71.1%		
18-	2.4%	3.9%	3.3%	2.0%	4.5%	16.7%						0.0%	6.1%	2.0%	7.4%	7.6%	0.0%	0.0%	0.0%	0.0%	0.9%	11.1%	52.9%	0.0%	5.1%		
20-	1.2%	0.6%	1.1%	0.7%	1.1%	0.0%						20.0%	0.0%	0.0%	2.0%	1.5%	14.3%	0.0%	0.0%	0.0%	0.0%	0.0%	11.8%	80.0%	1.4%		
回答数	203	199	174	174	51	7						5	32	149	147	66	7	2	7	104	198	81	14	4	408		
身長 (cm)																											
-87	0.6%	0.9%	1.1%	0.3%	1.1%	0.0%	0.0%	0.0%	1.4%	0.0%	16.7%								25.0%	1.7%	0.0%	0.0%	0.0%	20.0%	1.2%		
88-	2.4%	7.5%	5.1%	4.1%	7.9%	0.0%	50.0%	9.5%	7.1%	9.5%	0.0%								37.5%	20.0%	2.7%	0.0%	0.0%	0.0%	8.0%		
92-	23.2%	22.2%	24.6%	23.4%	18.0%	0.0%	0.0%	38.1%	38.6%	14.3%	0.0%								12.5%	48.7%	37.6%	8.9%	0.0%	0.0%	36.9%		
96-	22.0%	22.2%	22.4%	21.4%	20.2%	50.0%	50.0%	38.1%	33.9%	52.4%	50.0%								12.5%	19.1%	38.5%	34.4%	35.3%	20.0%	35.7%		
100-	12.5%	7.2%	9.6%	10.2%	9.0%	8.3%	0.0%	10.7%	17.3%	23.8%	16.7%								0.0%	0.9%	9.3%	40.0%	41.2%	20.0%	15.9%		
104-	1.5%	0.6%	1.5%	0.7%	1.1%	0.0%	0.0%	2.4%	1.4%	0.0%	16.7%								0.0%	0.0%	0.4%	5.6%	0.0%	20.0%	1.7%		
108-	0.3%	0.6%	0.4%	0.7%	0.0%	0.0%	0.0%	1.2%	0.3%	0.0%	0.0%								0.0%	0.0%	0.0%	2.2%	5.9%	0.0%	0.7%		
回答数	205	204	176	179	51	7	2	84	295	21	6								7	104	200	82	14	4	415		
計	327	334	272	295	89	12	2	84	295	21	6	5	33	33	148	66	7	3	8	115	226	90	17	107			
(%)	49.5%	50.5%	40.7%	44.2%	13.3%	1.8%	0.5%	20.6%	72.3%	5.1%	1.5%	1.2%	8.0%	8.0%	35.7%	15.9%	1.7%	0.7%	1.7%	24.9%	49.0%	19.5%	3.7%	23.2%			

表 6. 口腔内の指標とむし歯数・カウプ指数との関連

	dmf 歯数							d 歯数							f 歯数							要観察歯診断		要経過観察歯(CO)本数						計
	0	1	2	3	4-5	6-10	11-	0	1	2	3	4-5	6-10	11-	0	1	2	3	4-5	6-10	11-	有	無	0	1	2	3	4	5	
<b>dmf 歯数</b>																														
0								93.8%														66.0%	57.9%	74.7%	30.8%	42.9%	26.7%	44.4%	75.0%	65.3%
1								1.3%							75.8%							4.7%	2.6%	3.1%	15.4%	5.7%	0.0%	22.2%	0.0%	4.6%
2								1.7%							9.1%							8.5%	11.8%	6.8%	12.8%	14.3%	26.7%	0.0%	0.0%	7.4%
3								0.6%							6.1%							4.5%	3.9%	3.7%	2.6%	8.6%	20.0%	0.0%	0.0%	3.9%
4-5								1.3%							6.1%							5.2%	7.9%	3.4%	12.8%	11.4%	6.7%	11.1%	0.0%	5.2%
6-10								0.9%							3.0%							8.0%	9.2%	5.9%	12.8%	14.3%	20.0%	22.2%	25.0%	7.4%
11-								0.4%							0.0%							3.3%	6.6%	2.5%	12.8%	2.9%	0.0%	0.0%	0.0%	2.8%
<b>回答数</b>								469							33							426	76	324	39	35	15	9	4	652
<b>d 歯数</b>																														
0	99.8%	19.4%	16.0%	11.5%	17.1%	8.0%	10.5%								75.6%	31.6%	44.4%	37.5%	60.0%	44.4%	100.0%	69.2%	63.2%	77.5%	33.3%	48.6%	33.3%	55.6%	75.0%	69.5%
1		80.6%	6.0%	7.7%	5.7%	2.0%	0.0%								4.3%	15.8%	11.1%	6.3%	40.0%	0.0%	0.0%	4.2%	3.9%	2.8%	15.4%	5.7%	0.0%	11.1%	0.0%	4.9%
2			78.0%	11.5%	8.6%	4.0%	5.3%								6.7%	15.8%	16.7%	12.5%	0.0%	11.1%	0.0%	8.5%	13.2%	5.9%	20.5%	14.3%	26.7%	0.0%	0.0%	7.1%
3				69.2%	2.9%	6.0%	0.0%								3.1%	5.3%	0.0%	12.5%	0.0%	11.1%	0.0%	4.0%	3.9%	3.4%	2.6%	8.6%	13.3%	0.0%	0.0%	3.3%
4-5					65.7%	14.0%	5.3%								3.8%	15.8%	16.7%	12.5%	0.0%	11.1%	0.0%	5.6%	5.3%	3.7%	12.8%	11.4%	6.7%	11.1%	25.0%	4.6%
6-10						66.0%	26.3%								5.2%	10.5%	11.1%	18.8%	0.0%	11.1%	0.0%	6.3%	9.2%	4.9%	7.7%	11.4%	20.0%	22.2%	0.0%	5.6%
11-							52.6%								1.4%	5.3%	0.0%	0.0%	0.0%	11.1%	0.0%	2.1%	1.3%	1.9%	7.7%	0.0%	0.0%	0.0%	0.0%	1.5%
<b>回答数</b>	440	31	50	26	35	50	19								582	19	18	16	5	9	2	426	76	324	39	35	15	9	4	651
<b>カウプ指数</b>																														
-13	0.8%	0.0%	0.0%	0.0%	0.0%	0.0%	0.0%	0.7%	0.0%	0.0%	0.0%	0.0%	0.0%	0.0%	0.6%	0.0%	0.0%	0.0%	-	0.0%	0.0%	0.3%	2.0%	0.0%	0.0%	3.3%	0.0%	0.0%	0.0%	0.5%
13-	20.8%	15.0%	25.7%	10.5%	19.0%	18.8%	26.7%	21.0%	10.5%	25.0%	18.8%	22.7%	16.7%	12.5%	19.9%	23.1%	15.4%	33.3%	-	28.6%	50.0%	20.9%	18.4%	23.4%	13.9%	16.7%	0.0%	22.2%	0.0%	20.6%
15-	70.6%	80.0%	65.7%	84.2%	76.2%	81.3%	73.3%	71.2%	84.2%	63.9%	81.3%	72.7%	83.3%	87.5%	72.7%	69.2%	84.6%	66.7%	-	71.4%	50.0%	72.2%	75.5%	71.1%	80.6%	73.3%	83.3%	55.6%	66.7%	72.3%
18-	6.3%	0.0%	5.7%	5.3%	4.8%	0.0%	0.0%	5.5%	0.0%	8.3%	0.0%	4.5%	0.0%	0.0%	5.1%	7.7%	0.0%	0.0%	-	0.0%	0.0%	4.9%	4.1%	4.3%	0.0%	6.7%	16.7%	11.1%	33.3%	5.1%
20-	1.6%	5.0%	2.9%	0.0%	0.0%	0.0%	0.0%	1.5%	5.3%	2.8%	0.0%	0.0%	0.0%	0.0%	1.7%	0.0%	0.0%	0.0%	-	0.0%	0.0%	1.7%	0.0%	1.2%	5.6%	0.0%	0.0%	11.1%	0.0%	1.5%
<b>回答数</b>	255	20	35	19	21	32	15	271	19	36	16	22	24	8	352	13	13	9	0	7	2	345	49	256	36	30	12	9	3	408
<b>身長 (cm)</b>																														
-87	0.8%	5.0%	2.8%	5.3%	0.0%	0.0%	0.0%	0.7%	5.3%	2.7%	6.3%	0.0%	0.0%	0.0%	1.4%	0.0%	0.0%	0.0%	-	0.0%	0.0%	0.9%	4.1%	0.8%	2.7%	0.0%	0.0%	0.0%	0.0%	1.2%
88-	8.5%	10.0%	5.6%	0.0%	9.1%	15.6%	0.0%	8.3%	10.5%	5.4%	0.0%	13.0%	12.5%	0.0%	8.6%	0.0%	7.7%	0.0%	-	14.3%	0.0%	8.2%	8.2%	8.0%	8.1%	12.9%	0.0%	0.0%	33.3%	8.0%
92-	38.5%	30.0%	30.6%	26.3%	40.9%	34.4%	40.0%	38.4%	15.8%	35.1%	31.3%	34.8%	37.5%	37.5%	36.8%	38.5%	23.1%	44.4%	-	28.6%	50.0%	37.2%	30.6%	34.9%	45.9%	45.2%	50.0%	44.4%	0.0%	36.9%
96-	32.7%	50.0%	30.6%	52.6%	36.4%	37.5%	60.0%	33.0%	52.6%	40.5%	37.5%	39.1%	37.5%	62.5%	34.5%	46.2%	46.2%	55.6%	-	42.9%	50.0%	36.1%	36.7%	36.0%	37.8%	32.3%	33.3%	33.3%	66.7%	35.7%
100-	18.1%	5.0%	22.2%	15.8%	13.6%	9.4%	0.0%	18.1%	5.3%	13.5%	25.0%	13.0%	8.3%	0.0%	17.0%	0.0%	23.1%	0.0%	-	14.3%	0.0%	15.6%	18.4%	17.6%	5.4%	9.7%	16.7%	22.2%	0.0%	15.9%
104-	0.8%	0.0%	5.6%	0.0%	0.0%	3.1%	0.0%	0.7%	5.3%	2.7%	0.0%	0.0%	4.2%	0.0%	1.1%	7.7%	0.0%	0.0%	-	0.0%	0.0%	1.4%	0.0%	1.9%	0.0%	0.0%	0.0%	0.0%	0.0%	1.7%
108-	0.8%	0.0%	2.8%	0.0%	0.0%	0.0%	0.0%	0.7%	5.3%	0.0%	0.0%	0.0%	0.0%	0.0%	0.6%	7.7%	0.0%	0.0%	-	0.0%	0.0%	0.6%	2.0%	0.8%	0.0%	0.0%	0.0%	0.0%	0.0%	0.7%
<b>回答数</b>	260	20	36	19	22	32	15	276	19	37	16	23	24	8	359	13	13	9	0	7	2	352	49	261	37	31	12	9	3	415
<b>計</b>	441	31	50	26	35	50	19	469	33	48	22	31	38	10	582	19	18	16	0	9	2	426	76	324	39	35	15	9	4	
<b>(%)</b>	67.6%	4.8%	7.7%	4.0%	5.4%	7.7%	2.9%	72.0%	5.1%	7.4%	3.4%	4.8%	5.8%	1.5%	89.4%	2.9%	2.8%	2.5%	-	1.4%	0.3%	84.9%	15.1%	76.1%	9.2%	8.2%	3.5%	2.1%	0.9%	

表7. 乳幼児の食生活に関する項目とむし歯数・カウプ指数との関連

	甘いおやつを開始年齢を教えてください。						清涼飲料や乳酸飲料、ジュース等の甘い飲み物の開始年齢を教えてください。						いつごろ母乳または哺乳瓶(マグカップタイプを含む)の使用をやめましたか？					お子様は、朝食を食べていますか？				計
	1歳未満	1～1歳6か月	1歳6か月～2歳	2～3歳	3歳～	食べさせていない	1歳未満	1～1歳6か月	1歳6か月～2歳	2～3歳	3歳～	食べさせていない	1歳未満	1～1歳6か月	1歳6か月～2歳	2～3歳	やめていない	ほぼ毎日食べる	週4～5日食べる	週2～3日食べる	ほとんど食べない	
dmf 歯数																						
0	60.5%	66.8%	68.4%	76.8%	100.0%	100.0%	66.7%	68.4%	63.8%	71.7%	83.3%	100.0%	77.7%	72.4%	55.6%	57.9%	33.3%	65.7%	45.0%	0.0%	75.0%	67.6%
1	6.6%	4.5%	4.6%	5.4%	0.0%	0.0%	2.8%	5.3%	5.9%	3.3%	0.0%	0.0%	6.6%	2.3%	6.0%	5.3%	13.3%	3.8%	15.0%	0.0%	25.0%	4.8%
2	7.9%	7.6%	7.2%	10.7%	0.0%	0.0%	7.4%	6.3%	9.2%	13.3%	0.0%	0.0%	3.6%	8.0%	12.0%	9.2%	0.0%	8.9%	15.0%	0.0%	0.0%	7.7%
3	3.9%	4.8%	2.6%	3.6%	0.0%	0.0%	4.6%	3.1%	5.3%	3.3%	16.7%	0.0%	3.6%	3.8%	6.0%	2.6%	0.0%	3.8%	10.0%	50.0%	0.0%	4.0%
4-5	6.6%	5.6%	5.9%	0.0%	0.0%	0.0%	7.4%	5.0%	5.3%	3.3%	0.0%	0.0%	2.4%	4.6%	8.3%	3.9%	26.7%	5.3%	10.0%	0.0%	0.0%	5.4%
6-10	11.8%	7.3%	9.2%	1.8%	0.0%	0.0%	9.3%	8.4%	7.2%	3.3%	0.0%	0.0%	4.2%	7.3%	6.8%	14.5%	26.7%	8.3%	5.0%	50.0%	0.0%	7.7%
11-	2.6%	3.4%	2.0%	1.8%	0.0%	0.0%	1.9%	3.4%	3.3%	1.7%	0.0%	0.0%	1.8%	1.5%	5.3%	6.6%	0.0%	4.0%	0.0%	0.0%	0.0%	2.9%
回答数	76	355	152	56	6	1	108	320	152	60	6	3	166	261	133	76	15	470	20	2	4	652
d 歯数																						
0	63.2%	71.2%	73.7%	82.1%	100.0%	100.0%	71.3%	72.7%	68.4%	76.7%	83.3%	100.0%	81.3%	76.5%	59.4%	64.5%	46.7%	69.5%	50.0%	0.0%	75.0%	72.0%
1	10.5%	4.8%	2.6%	7.1%	0.0%	0.0%	3.7%	5.6%	4.6%	6.7%	0.0%	0.0%	5.4%	3.5%	7.5%	5.3%	6.7%	3.6%	15.0%	0.0%	25.0%	5.1%
2	5.3%	8.2%	8.6%	3.6%	0.0%	0.0%	5.6%	6.6%	10.5%	8.3%	0.0%	0.0%	4.8%	7.3%	10.5%	7.9%	6.7%	9.4%	10.0%	0.0%	0.0%	7.4%
3	5.3%	3.7%	2.0%	3.6%	0.0%	0.0%	6.5%	1.6%	4.6%	3.3%	16.7%	0.0%	1.8%	3.5%	4.5%	5.3%	0.0%	3.4%	10.0%	50.0%	0.0%	3.4%
4-5	5.3%	5.1%	5.3%	0.0%	0.0%	0.0%	6.5%	4.7%	5.3%	0.0%	0.0%	0.0%	1.8%	3.5%	8.3%	6.6%	13.3%	5.3%	10.0%	0.0%	0.0%	4.8%
6-10	10.5%	4.8%	7.2%	3.6%	0.0%	0.0%	6.5%	6.9%	3.9%	5.0%	0.0%	0.0%	4.2%	5.0%	6.8%	6.6%	26.7%	6.6%	5.0%	50.0%	0.0%	5.8%
11-	0.0%	2.3%	0.7%	0.0%	0.0%	0.0%	0.0%	1.9%	2.6%	0.0%	0.0%	0.0%	0.6%	0.8%	3.0%	3.9%	0.0%	2.1%	0.0%	0.0%	0.0%	1.5%
回答数	76	354	152	56	6	1	108	319	152	60	6	3	166	260	133	76	15	469	20	2	4	651
カウプ指数																						
-13	0.0%	0.5%	1.1%	0.0%	0.0%	-	0.0%	1.0%	0.0%	0.0%	0.0%	-	0.0%	0.5%	1.1%	0.0%	0.0%	0.5%	0.0%	0.0%	0.0%	0.5%
13-	20.0%	21.4%	18.9%	20.5%	25.0%	-	26.3%	16.7%	20.2%	31.8%	25.0%	-	19.7%	20.8%	18.4%	27.5%	9.1%	19.7%	42.1%	0.0%	0.0%	20.6%
15-	72.5%	73.2%	73.7%	65.9%	75.0%	-	68.4%	76.8%	72.1%	61.4%	50.0%	-	73.7%	72.1%	73.6%	64.7%	90.9%	73.9%	47.4%	100.0%	75.0%	72.3%
18-	7.5%	3.2%	5.3%	11.4%	0.0%	-	5.3%	4.0%	5.8%	4.5%	25.0%	-	5.3%	4.9%	5.7%	5.9%	0.0%	4.5%	10.5%	0.0%	25.0%	5.1%
20-	0.0%	1.8%	1.1%	2.3%	0.0%	-	0.0%	1.5%	1.9%	2.3%	0.0%	-	1.3%	1.6%	1.1%	2.0%	0.0%	1.3%	0.0%	0.0%	0.0%	1.5%
回答数	40	220	95	44	4	0	57	198	104	44	4	0	76	183	87	51	11	376	19	2	4	408
身長 (cm)																						
-87	0.0%	2.2%	0.0%	0.0%	0.0%	-	0.0%	2.0%	1.0%	0.0%	0.0%	-	1.3%	1.6%	1.1%	0.0%	0.0%	1.3%	0.0%	0.0%	0.0%	1.2%
88-	4.9%	8.8%	6.3%	11.4%	0.0%	-	6.9%	6.9%	9.6%	11.4%	0.0%	-	6.3%	6.5%	11.4%	7.7%	18.2%	8.1%	5.3%	50.0%	0.0%	8.0%
92-	26.8%	37.2%	42.1%	36.4%	25.0%	-	32.8%	37.7%	40.4%	31.8%	25.0%	-	45.0%	37.0%	30.7%	34.6%	36.4%	36.3%	42.1%	50.0%	50.0%	36.9%
96-	39.0%	36.3%	34.7%	31.8%	0.0%	-	37.9%	38.7%	30.8%	31.8%	0.0%	-	35.0%	34.8%	40.9%	32.7%	27.3%	37.1%	21.1%	0.0%	25.0%	35.7%
100-	19.5%	13.3%	16.8%	18.2%	75.0%	-	12.1%	14.2%	17.3%	20.5%	75.0%	-	10.0%	17.9%	14.8%	21.2%	9.1%	14.9%	26.3%	0.0%	25.0%	15.9%
104-	7.3%	1.8%	0.0%	0.0%	0.0%	-	8.6%	0.0%	1.0%	2.3%	0.0%	-	0.0%	1.6%	1.1%	3.8%	9.1%	1.6%	5.3%	0.0%	0.0%	1.7%
108-	2.4%	0.4%	0.0%	2.3%	0.0%	-	1.7%	0.5%	0.0%	2.3%	0.0%	-	2.5%	0.5%	0.0%	0.0%	0.0%	0.8%	0.0%	0.0%	0.0%	0.7%
回答数	41	226	95	44	4	0	58	204	104	44	4	0	80	184	88	52	11	383	19	2	4	415
計	77	369	155	58	8	1	113	329	157	61	7	4	168	274	134	81	16	492	20	2	4	
(%)	11.5%	55.2%	23.2%	8.7%	1.2%	0.1%	16.8%	49.0%	23.4%	9.1%	1.0%	0.6%	25.0%	40.7%	19.9%	12.0%	2.4%	95.0%	3.9%	0.4%	0.8%	

表8. おやつに関する項目とむし歯数・カウブ指数との関連

	普段、甘いおやつや、清涼飲料や乳酸飲料、ジュース等の甘い飲み物は週何日食べさせますか？					1日におやつや甘い飲み物は何回与えていますか？					ご家族は普段、甘いおやつや清涼飲料や乳酸飲料、ジュース等の甘い飲み物は週何日食べますか？					ご家族は1日におやつや甘い飲み物は何回食べますか？					計	
	0回	週1日未満	週1～3日	週4～6日	毎日	0回	1回	2回	3回	それ以上	0回	週1日未満	週1～3日	週4～6日	毎日	0回	1回	2回	3回	それ以上		
dmf 歯数																						
0	100.0%	58.1%	75.5%	67.3%	64.1%	73.3%	72.7%	62.8%	41.3%	47.1%	77.8%	52.7%	67.2%	69.9%	62.5%	66.0%	67.2%	57.8%	47.4%	76.9%	67.6%	
1	0.0%	9.7%	2.5%	3.5%	6.3%	0.0%	2.4%	5.0%	8.7%	11.8%	0.0%	7.3%	4.2%	3.5%	4.7%	6.4%	2.8%	8.3%	5.3%	7.7%	4.8%	
2	0.0%	9.7%	6.3%	8.8%	7.7%	6.7%	8.6%	9.2%	13.0%	0.0%	22.2%	9.1%	8.3%	6.2%	10.9%	8.5%	10.1%	6.4%	10.5%	0.0%	7.7%	
3	0.0%	3.2%	4.4%	1.8%	5.3%	6.7%	3.3%	5.0%	4.3%	5.9%	0.0%	7.3%	5.2%	2.7%	3.1%	2.1%	5.4%	2.8%	0.0%	7.7%	4.0%	
4-5	0.0%	6.5%	5.0%	4.1%	6.0%	0.0%	6.2%	3.7%	10.9%	5.9%	0.0%	16.4%	4.7%	3.5%	3.9%	6.4%	6.0%	4.6%	5.3%	0.0%	5.4%	
6-10	0.0%	9.7%	4.4%	11.7%	7.0%	6.7%	4.3%	10.1%	17.4%	17.6%	0.0%	5.5%	6.3%	11.5%	9.4%	6.4%	5.7%	13.8%	26.3%	0.0%	7.7%	
11-	0.0%	3.2%	1.9%	2.9%	3.5%	6.7%	2.4%	4.1%	4.3%	11.8%	0.0%	1.8%	4.2%	2.7%	5.5%	4.3%	2.8%	6.4%	5.3%	7.7%	2.9%	
回答数	2	31	159	171	284	15	209	218	46	17	9	55	192	113	128	47	317	109	19	13	652	
d 歯数																						
0	100.0%	61.3%	78.0%	72.5%	69.3%	73.3%	75.0%	67.9%	47.8%	47.1%	88.9%	58.2%	69.1%	75.2%	66.4%	70.2%	69.9%	64.2%	52.6%	76.9%	72.0%	
1	0.0%	6.5%	3.1%	4.7%	6.4%	0.0%	3.4%	4.1%	4.3%	17.6%	0.0%	5.5%	5.8%	1.8%	3.9%	6.4%	3.5%	5.5%	5.3%	7.7%	5.1%	
2	0.0%	12.9%	8.2%	6.4%	7.1%	13.3%	9.1%	8.3%	15.2%	0.0%	11.1%	9.1%	8.9%	5.3%	12.5%	6.4%	11.1%	6.4%	10.5%	0.0%	7.4%	
3	0.0%	3.2%	2.5%	1.8%	4.9%	6.7%	2.9%	4.6%	6.5%	0.0%	0.0%	9.1%	3.7%	4.4%	1.6%	2.1%	4.7%	2.8%	0.0%	7.7%	3.4%	
4-5	0.0%	3.2%	3.8%	4.1%	5.7%	0.0%	5.8%	4.6%	8.7%	5.9%	0.0%	12.7%	3.7%	4.4%	5.5%	4.3%	5.1%	4.6%	15.3%	0.0%	4.8%	
6-10	0.0%	9.7%	4.4%	8.2%	4.9%	0.0%	3.4%	7.8%	17.4%	17.6%	0.0%	5.5%	5.8%	6.2%	9.4%	6.4%	4.1%	12.8%	15.8%	7.7%	5.8%	
11-	0.0%	3.2%	0.0%	2.3%	1.8%	6.7%	0.5%	2.8%	0.0%	11.8%	0.0%	0.0%	3.1%	2.7%	0.8%	4.3%	1.6%	3.7%	0.0%	0.0%	1.5%	
回答数	2	31	159	171	283	15	208	218	46	17	9	55	191	113	128	47	316	109	19	13	651	
カウブ指数																						
-13	-	0.0%	1.0%	0.0%	0.6%	0.0%	0.0%	0.6%	2.6%	0.0%	0.0%	0.0%	0.6%	1.1%	0.0%	0.0%	0.4%	1.2%	0.0%	0.0%	0.5%	
13-	-	24.0%	16.3%	16.8%	25.9%	7.7%	20.8%	22.2%	21.1%	7.7%	33.3%	20.0%	17.4%	19.4%	25.8%	17.9%	19.5%	21.2%	46.7%	9.1%	20.6%	
15-	-	76.0%	76.0%	77.3%	65.2%	84.6%	71.4%	72.7%	65.8%	84.6%	66.7%	80.0%	73.9%	71.0%	68.0%	79.5%	73.2%	70.6%	40.0%	90.9%	72.3%	
18-	-	0.0%	5.8%	4.2%	6.3%	7.7%	5.4%	3.4%	10.5%	7.7%	0.0%	0.0%	6.8%	6.5%	4.1%	2.6%	5.1%	5.9%	13.3%	0.0%	5.1%	
20-	-	0.0%	1.0%	1.7%	1.9%	0.0%	2.4%	1.1%	0.0%	0.0%	0.0%	0.0%	1.2%	2.2%	2.1%	0.0%	1.9%	1.2%	0.0%	0.0%	1.5%	
回答数	0	25	104	119	158	13	168	176	38	13	6	45	161	93	97	39	257	85	15	11	408	
身長 (cm)																						
-87	-	0.0%	1.0%	1.6%	1.2%	0.0%	1.7%	1.1%	0.0%	0.0%	0.0%	0.0%	1.8%	2.1%	0.0%	0.0%	1.9%	0.0%	0.0%	0.0%	1.2%	
88-	-	8.0%	7.6%	7.4%	8.7%	15.4%	5.2%	7.8%	21.1%	0.0%	0.0%	8.7%	10.4%	5.3%	7.1%	10.3%	7.6%	8.0%	6.7%	9.1%	8.0%	
92-	-	36.0%	36.2%	37.7%	36.6%	15.4%	34.9%	41.9%	28.9%	38.5%	33.3%	45.7%	34.8%	38.3%	35.4%	46.2%	35.1%	36.8%	33.3%	63.6%	36.9%	
96-	-	40.0%	35.2%	32.0%	37.9%	46.2%	36.6%	31.8%	39.5%	53.8%	16.7%	30.4%	31.7%	39.4%	41.4%	33.3%	33.6%	43.7%	53.3%	0.0%	35.7%	
100-	-	12.0%	18.1%	18.9%	13.0%	23.1%	19.2%	14.5%	10.5%	0.0%	50.0%	15.2%	17.1%	12.8%	15.2%	10.3%	18.7%	9.2%	6.7%	27.3%	15.9%	
104-	-	4.0%	1.0%	1.6%	1.9%	0.0%	1.7%	1.7%	0.0%	7.7%	0.0%	0.0%	2.4%	2.1%	1.0%	0.0%	1.9%	2.3%	0.0%	0.0%	1.7%	
108-	-	0.0%	1.0%	0.8%	0.6%	0.0%	0.6%	1.1%	0.0%	0.0%	0.0%	0.0%	1.8%	0.0%	0.0%	0.0%	1.1%	0.0%	0.0%	0.0%	0.7%	
回答数	0	25	105	122	161	13	172	179	38	13	6	46	164	94	99	39	262	87	15	11	415	
計	3	32	166	176	292	16	218	228	47	18	10	55	201	118	134	48	332	114	19	13		
(%)	0.4%	4.8%	24.8%	26.3%	43.6%	3.0%	41.4%	43.3%	8.9%	3.4%	1.9%	10.6%	38.8%	22.8%	25.9%	9.1%	63.1%	21.7%	3.6%	2.5%		



表9. 歯みがきに関する項目とむし歯数・カウプ指数との関連

	仕上げ歯みがきの開始年齢を教えてください。						歯みがき粉(歯磨剤)の使用開始年齢を教えてください。						計
	1歳未満	1～1歳6ヵ月	1歳6ヵ月～2歳	2～3歳	3歳～	していない	1歳未満	1～1歳6ヵ月	1歳6ヵ月～2歳	2～3歳	3歳～	使用していない	
dmf 歯数													
0	70.6%	66.8%	64.7%	50.0%	0.0%	100.0%	72.2%	68.1%	69.2%	61.4%	70.0%	70.6%	67.6%
1	4.4%	4.4%	5.9%	5.6%	50.0%	0.0%	5.6%	6.0%	3.4%	4.7%	2.5%	5.5%	4.8%
2	7.5%	7.6%	9.4%	5.6%	0.0%	0.0%	8.3%	6.6%	7.5%	7.1%	10.0%	9.2%	7.7%
3	3.4%	4.4%	4.7%	5.6%	0.0%	0.0%	5.6%	3.3%	4.1%	4.7%	5.0%	2.8%	4.0%
4-5	4.8%	5.2%	4.7%	11.1%	50.0%	0.0%	2.8%	4.4%	5.5%	7.9%	5.0%	4.6%	5.4%
6-10	6.8%	8.0%	8.2%	16.7%	0.0%	0.0%	5.6%	7.7%	6.2%	11.0%	7.5%	5.5%	7.7%
11-	2.4%	3.6%	2.4%	5.6%	0.0%	0.0%	0.0%	3.8%	4.1%	3.1%	0.0%	1.8%	2.9%
回答数	293	250	85	18	2	1	36	182	146	127	40	109	652
d 歯数													
0	75.1%	70.7%	69.4%	61.1%	0.0%	100.0%	72.2%	72.5%	73.8%	66.9%	70.0%	77.1%	68.4%
1	4.8%	5.2%	5.9%	0.0%	50.0%	0.0%	5.6%	6.0%	5.5%	3.9%	2.5%	5.5%	4.2%
2	7.8%	6.8%	7.1%	5.6%	50.0%	0.0%	11.1%	6.6%	5.5%	7.1%	15.0%	7.3%	9.1%
3	3.4%	2.8%	4.7%	5.6%	0.0%	0.0%	2.8%	1.1%	4.8%	4.7%	7.5%	1.8%	4.0%
4-5	3.4%	6.0%	4.7%	5.6%	0.0%	0.0%	5.6%	4.9%	4.1%	5.5%	2.5%	4.6%	5.5%
6-10	4.1%	6.8%	5.9%	22.2%	0.0%	0.0%	2.8%	6.0%	4.1%	11.0%	2.5%	2.8%	6.9%
11-	1.4%	1.6%	2.4%	0.0%	0.0%	0.0%	0.0%	2.7%	2.1%	0.8%	0.0%	0.9%	2.0%
回答数	293	249	85	18	2	1	36	182	145	127	40	109	506
カウプ指数													
-13	0.6%	0.0%	1.7%	0.0%	0.0%	-	0.0%	0.0%	1.1%	1.3%	0.0%	0.0%	0.5%
13-	24.7%	16.4%	20.0%	28.6%	0.0%	-	10.5%	21.5%	21.7%	16.9%	26.7%	22.1%	20.6%
15-	69.3%	77.0%	70.0%	71.4%	50.0%	-	89.5%	74.8%	67.4%	79.2%	63.3%	67.5%	72.3%
18-	4.2%	4.8%	8.3%	0.0%	0.0%	-	0.0%	3.7%	8.7%	1.3%	3.3%	7.8%	5.1%
20-	1.2%	1.8%	0.0%	0.0%	50.0%	-	0.0%	0.0%	1.1%	1.3%	6.7%	2.6%	1.5%
回答数	166	165	60	14	2	0	19	107	92	77	30	77	408
身長 (cm)													
-87	1.2%	0.6%	1.7%	0.0%	50.0%	-	0.0%	0.0%	3.3%	1.3%	3.3%	0.0%	1.2%
88-	8.8%	7.1%	6.7%	14.3%	0.0%	-	0.0%	7.2%	10.9%	2.5%	16.7%	9.1%	8.0%
92-	35.3%	37.5%	41.7%	28.6%	50.0%	-	31.6%	34.2%	38.0%	46.8%	23.3%	36.4%	37.0%
96-	38.8%	34.5%	26.7%	50.0%	0.0%	-	57.9%	37.8%	30.4%	34.2%	33.3%	36.4%	35.7%
100-	15.3%	15.5%	21.7%	7.1%	0.0%	-	10.5%	17.1%	15.2%	13.9%	16.7%	16.9%	15.9%
104-	0.0%	3.6%	1.7%	0.0%	0.0%	-	0.0%	2.7%	0.0%	1.3%	6.7%	1.3%	1.7%
108-	0.6%	1.2%	0.0%	0.0%	0.0%	-	0.0%	0.9%	2.2%	0.0%	0.0%	0.0%	0.5%
回答数	170	168	60	14	2	0	19	111	92	79	30	77	414
計	301	263	86	18	2	1	37	188	151	131	41	114	
(%)	44.9%	39.2%	12.8%	2.7%	0.3%	0.1%	5.6%	28.4%	22.8%	19.8%	6.2%	17.2%	

表10. むし歯予防の支援に関する項目とむし歯数・カウプ指数との関連

	これまで、おやつや歯みがきの指導を受けたことがありますか？(複数可)									おやつや歯みがきの指導を受けたことがある方は、参考になったことは何ですか？									計	
	回答者	ある場合の回答数			特にな い	行政の 健診や 相談	保育所 や幼稚 園	歯科医 院	その他	回答者	回答数				歯みが き	おやつ の回数 や内容	飲料の 選び方	フッ素 関係		その他
		1	2	3							1	2	3	4						
dmf 歯数																				
0	65.2%	69.4%	50.0%	30.0%	78.3%	65.5%	59.6%	38.8%	33.3%	60.8%	64.2%	57.0%	50.0%	50.0%	60.3%	56.1%	55.1%	60.9%	33.3%	67.6%
1	4.4%	5.0%	2.3%	0.0%	5.2%	3.8%	2.1%	4.1%	0.0%	4.5%	4.5%	5.4%	2.9%	0.0%	3.1%	3.5%	6.4%	4.5%	22.2%	4.8%
2	8.9%	8.0%	13.6%	0.0%	7.0%	9.2%	8.5%	11.6%	16.7%	9.8%	9.1%	7.5%	20.6%	12.5%	11.4%	12.3%	11.5%	8.3%	11.1%	7.7%
3	4.2%	4.3%	3.4%	10.0%	3.5%	4.7%	2.1%	5.0%	0.0%	4.8%	4.5%	3.2%	11.8%	0.0%	2.6%	5.3%	7.7%	7.5%	11.1%	4.0%
4-5	5.4%	3.3%	11.4%	40.0%	2.6%	5.7%	14.9%	13.2%	16.7%	6.3%	5.8%	8.6%	5.9%	0.0%	7.9%	4.4%	9.0%	4.5%	0.0%	5.4%
6-10	8.0%	7.3%	10.2%	20.0%	2.6%	7.6%	8.5%	17.4%	16.7%	9.3%	7.0%	16.1%	2.9%	25.0%	10.0%	13.2%	5.1%	12.0%	0.0%	7.7%
11-	3.8%	2.8%	9.1%	0.0%	0.9%	3.5%	4.3%	9.9%	16.7%	4.5%	4.9%	2.2%	5.9%	12.5%	4.8%	5.3%	5.1%	2.3%	22.2%	2.9%
回答数	497	399	88	10	115	316	47	121	6	378	243	93	34	8	229	114	78	133	9	652
d 歯数																				
0	69.0%	71.7%	56.3%	70.0%	78.3%	70.8%	70.2%	46.7%	50.0%	65.8%	68.7%	63.0%	55.9%	50.0%	66.2%	62.8%	59.0%	63.2%	44.4%	68.4%
1	4.2%	4.8%	2.3%	0.0%	6.1%	3.5%	2.1%	3.3%	0.0%	4.0%	5.3%	2.2%	0.0%	0.0%	1.8%	1.8%	6.4%	3.8%	11.1%	4.2%
2	9.1%	8.3%	12.6%	10.0%	7.8%	8.3%	10.6%	14.2%	16.7%	9.8%	9.1%	6.5%	20.6%	25.0%	12.3%	10.6%	12.8%	9.0%	11.1%	9.1%
3	3.8%	3.5%	4.6%	10.0%	2.6%	4.4%	2.1%	5.8%	0.0%	4.5%	3.3%	6.5%	8.8%	0.0%	3.1%	5.3%	5.1%	8.3%	11.1%	4.0%
4-5	5.4%	4.0%	11.5%	10.0%	2.6%	5.7%	8.5%	11.7%	0.0%	6.1%	4.9%	8.7%	8.8%	0.0%	7.5%	4.4%	11.5%	4.5%	0.0%	5.5%
6-10	6.5%	6.3%	8.0%	0.0%	1.7%	5.7%	4.3%	13.3%	16.7%	7.7%	6.6%	12.0%	0.0%	25.0%	7.0%	11.5%	2.6%	10.5%	11.1%	6.9%
11-	2.0%	1.5%	4.6%	0.0%	0.9%	1.6%	2.1%	5.0%	16.7%	2.1%	2.1%	1.1%	5.9%	0.0%	2.2%	3.5%	2.6%	0.8%	11.1%	2.0%
回答数	496	399	87	10	115	315	47	120	6	377	243	92	34	8	228	113	78	133	9	506
カウプ指数																				
-13	0.5%	0.6%	0.0%	0.0%	0.0%	0.4%	0.0%	1.0%	0.0%	0.6%	1.0%	0.0%	0.0%	0.0%	0.0%	1.0%	1.5%	0.0%	0.0%	0.5%
13-	20.1%	17.8%	27.9%	40.0%	20.7%	21.8%	19.5%	25.8%	0.0%	20.5%	19.6%	23.5%	22.6%	0.0%	23.6%	18.2%	16.7%	20.8%	0.0%	20.6%
15-	72.7%	75.1%	63.2%	60.0%	73.9%	69.6%	78.0%	68.0%	75.0%	72.1%	73.2%	70.4%	67.7%	83.3%	69.8%	72.7%	71.2%	72.3%	100.0%	72.3%
18-	5.2%	4.6%	8.8%	0.0%	4.3%	6.2%	2.4%	5.2%	25.0%	5.1%	4.1%	4.9%	9.7%	16.7%	5.0%	8.1%	7.6%	5.9%	0.0%	5.1%
20-	1.5%	1.8%	0.0%	0.0%	1.1%	1.9%	0.0%	0.0%	0.0%	1.6%	2.1%	1.2%	0.0%	0.0%	1.5%	0.0%	3.0%	1.0%	0.0%	1.5%
回答数	403	325	68	10	92	257	41	97	4	312	194	81	31	6	199	99	66	101	8	408
身長 (cm)																				
-87	1.2%	1.2%	1.4%	0.0%	2.2%	1.1%	0.0%	1.0%	0.0%	0.9%	1.0%	1.2%	0.0%	0.0%	0.5%	0.0%	1.5%	1.9%	0.0%	1.2%
88-	8.0%	8.8%	4.3%	10.0%	8.6%	7.2%	12.2%	6.1%	0.0%	8.2%	7.5%	9.8%	9.4%	0.0%	7.4%	9.1%	11.8%	5.8%	25.0%	8.0%
92-	36.3%	37.8%	28.6%	40.0%	40.9%	34.6%	36.6%	31.3%	50.0%	36.4%	36.2%	32.9%	43.8%	50.0%	40.2%	40.4%	35.3%	31.1%	25.0%	37.0%
96-	35.8%	33.5%	45.7%	40.0%	24.7%	41.1%	34.1%	40.4%	50.0%	37.3%	37.2%	35.4%	43.8%	33.3%	37.3%	33.3%	36.8%	43.7%	37.5%	35.7%
100-	16.1%	16.0%	17.1%	10.0%	21.5%	14.1%	14.6%	17.2%	0.0%	14.1%	14.6%	17.1%	3.1%	16.7%	13.2%	12.1%	11.8%	15.5%	12.5%	15.9%
104-	1.7%	1.5%	2.9%	0.0%	1.1%	1.5%	2.4%	3.0%	0.0%	1.9%	1.5%	3.7%	0.0%	0.0%	0.5%	4.0%	2.9%	1.9%	0.0%	1.7%
108-	1.0%	1.2%	0.0%	0.0%	1.1%	0.4%	0.0%	1.0%	0.0%	1.3%	2.0%	0.0%	0.0%	0.0%	1.0%	1.0%	0.0%	0.0%	0.0%	0.5%
回答数	411	331	70	10	93	263	41	99	4	319	199	82	32	6	204	99	68	103	8	414
計	519	414	94	11	118	332	50	129	6	397	257	97	35	8	241	120	81	136	10	
(%)		79.8%	18.1%	2.1%	18.6%	52.3%	7.9%	20.3%	0.9%		64.7%	24.4%	8.8%	2.0%	41.0%	20.4%	13.8%	23.1%	1.7%	





表 1 3. 保護者の社会活動に関する項目とむし歯数・カウプ指数との関連

保護者の方の、育児以外の活動について教えてください																													
		仕事(内職も)				趣味のサークルなど			ボランティア活動				町内会や婦人会、子供会など				宗教団体や会				友人と会う				その他の活動				計
		してい ない	月に2~3 日以内	週に数 日	週4日 以上	してい ない	月に2~3 日以内	週に数 日	してい ない	月に2~ 3日以内	週に数 日	週4日 以上	してい ない	月に2~3 日以内	週に数 日	週4日 以上	してい ない	月に2~3 日以内	週に数 日	週4日 以上	してい ない	月に2~3 日以内	週に数 日	週4日 以上	してい ない	月に2~3 日以内	週に数 日	週4日 以上	
dmf 歯数	0	72.9%	54.5%	66.7%	64.6%	67.9%	73.1%	70.5%	69.0%	56.5%	50.0%	0.0%	70.9%	64.5%	0.0%	0.0%	68.6%	70.0%	83.3%	0.0%	64.2%	70.7%	62.5%	76.5%	69.7%	58.3%	61.9%	80.0%	67.6%
	1	4.5%	9.1%	0.0%	5.5%	4.8%	3.0%	2.3%	4.5%	8.7%	0.0%	0.0%	5.9%	2.8%	0.0%	0.0%	5.0%	0.0%	0.0%	0.0%	9.0%	3.6%	7.5%	5.9%	4.6%	6.3%	9.5%	0.0%	4.8%
	2	5.8%	0.0%	13.3%	8.9%	7.7%	6.0%	9.1%	7.7%	8.7%	0.0%	0.0%	7.5%	7.0%	0.0%	50.0%	7.4%	10.0%	0.0%	0.0%	7.5%	7.0%	9.2%	5.9%	7.8%	12.5%	4.8%	0.0%	7.7%
	3	4.1%	18.2%	3.3%	3.4%	4.4%	0.0%	6.8%	4.0%	8.7%	0.0%	0.0%	3.4%	5.1%	100.0%	0.0%	4.1%	0.0%	0.0%	0.0%	1.5%	4.1%	4.2%	11.8%	4.2%	2.1%	9.5%	0.0%	4.0%
	4-5	3.4%	18.2%	6.7%	6.9%	5.4%	4.5%	4.5%	5.4%	0.0%	0.0%	100.0%	4.4%	6.5%	0.0%	50.0%	5.3%	0.0%	0.0%	100.0%	4.5%	5.8%	4.2%	0.0%	4.6%	8.3%	9.5%	0.0%	5.4%
	6-10	6.8%	0.0%	10.0%	6.9%	7.1%	7.5%	4.5%	6.4%	13.0%	50.0%	0.0%	6.2%	8.9%	0.0%	0.0%	6.7%	20.0%	0.0%	0.0%	11.9%	5.5%	10.0%	0.0%	6.3%	10.4%	0.0%	20.0%	7.7%
	11-	2.4%	0.0%	0.0%	3.8%	2.6%	6.0%	2.3%	3.0%	4.3%	0.0%	0.0%	1.8%	5.1%	0.0%	0.0%	2.9%	0.0%	16.7%	0.0%	1.5%	3.4%	2.5%	0.0%	2.7%	2.1%	4.8%	0.0%	2.9%
	回答数	292	11	30	291	496	67	44	574	23	2	1	388	214	1	2	582	10	6	1	67	416	120	17	475	48	21	5	652
d 歯数	0	78.7%	63.6%	73.3%	67.7%	72.3%	80.6%	75.0%	73.5%	69.6%	50.0%	0.0%	75.0%	70.4%	0.0%	0.0%	73.3%	70.0%	83.3%	0.0%	67.2%	75.0%	68.9%	82.4%	74.1%	61.7%	66.7%	80.0%	72.0%
	1	4.1%	9.1%	3.3%	6.2%	5.5%	0.0%	4.5%	4.9%	8.7%	0.0%	0.0%	5.7%	4.2%	0.0%	0.0%	5.3%	0.0%	0.0%	0.0%	7.5%	4.8%	5.9%	5.9%	4.6%	6.4%	9.5%	0.0%	5.1%
	2	4.5%	0.0%	10.0%	9.6%	6.7%	7.5%	9.1%	7.0%	4.3%	0.0%	0.0%	6.7%	6.6%	0.0%	50.0%	6.7%	10.0%	0.0%	0.0%	7.5%	5.8%	10.1%	0.0%	6.9%	12.8%	4.8%	0.0%	7.4%
	3	3.1%	27.3%	0.0%	3.1%	3.8%	1.5%	2.3%	3.5%	4.3%	0.0%	0.0%	2.6%	4.7%	100.0%	0.0%	3.4%	0.0%	0.0%	0.0%	1.5%	3.4%	3.4%	11.8%	3.4%	2.1%	9.5%	0.0%	3.4%
	4-5	3.8%	0.0%	6.7%	5.8%	4.8%	4.5%	4.5%	4.7%	0.0%	50.0%	100.0%	3.9%	6.1%	0.0%	50.0%	4.8%	0.0%	0.0%	100.0%	9.0%	4.6%	3.4%	0.0%	5.1%	6.4%	9.5%	0.0%	4.8%
	6-10	4.8%	0.0%	6.7%	5.2%	5.3%	4.5%	2.3%	4.9%	8.7%	0.0%	0.0%	5.2%	5.2%	0.0%	0.0%	4.8%	20.0%	0.0%	0.0%	7.5%	4.3%	7.6%	0.0%	4.4%	8.5%	0.0%	20.0%	5.8%
	11-	1.0%	0.0%	0.0%	2.4%	1.6%	1.5%	2.3%	1.6%	4.3%	0.0%	0.0%	1.0%	2.8%	0.0%	0.0%	1.5%	0.0%	16.7%	0.0%	0.0%	2.2%	0.8%	0.0%	1.5%	2.1%	0.0%	0.0%	1.5%
	回答数	291	11	30	291	495	67	44	573	23	2	1	388	213	1	2	581	10	6	1	67	416	119	17	475	47	21	5	651
カウプ指数	-13	0.6%	0.0%	0.0%	0.5%	0.3%	0.0%	2.9%	0.6%	0.0%	0.0%	0.0%	0.4%	0.7%	-	0.0%	0.6%	0.0%	-	0.0%	2.5%	0.4%	0.0%	0.0%	0.7%	0.0%	0.0%	0.0%	0.5%
	13-	24.5%	28.6%	22.7%	17.9%	20.8%	25.0%	17.1%	20.3%	28.6%	50.0%	0.0%	20.9%	20.9%	-	0.0%	20.7%	22.2%	-	0.0%	30.0%	20.9%	18.2%	0.0%	21.2%	18.9%	18.2%	20.0%	20.6%
	15-	69.0%	71.4%	72.7%	73.6%	72.8%	65.9%	68.6%	73.2%	42.9%	0.0%	100.0%	71.9%	71.2%	-	50.0%	72.1%	55.6%	-	100.0%	60.0%	70.9%	77.3%	100.0%	71.5%	70.3%	81.8%	80.0%	72.3%
	18-	3.9%	0.0%	4.5%	6.5%	4.4%	9.1%	8.6%	4.8%	21.4%	0.0%	0.0%	4.7%	6.5%	-	50.0%	5.0%	22.2%	-	0.0%	5.0%	6.0%	4.5%	0.0%	5.3%	5.4%	0.0%	0.0%	5.1%
	20-	1.9%	0.0%	0.0%	1.5%	1.7%	0.0%	2.9%	1.1%	7.1%	50.0%	0.0%	2.1%	0.7%	-	0.0%	1.7%	0.0%	-	0.0%	2.5%	1.9%	0.0%	0.0%	1.3%	5.4%	0.0%	0.0%	1.5%
	回答数	155	7	22	201	298	44	35	355	14	2	1	235	139	0	2	362	9	0	1	40	268	66	10	302	37	11	5	408
身長 (cm)	-87	0.6%	0.0%	0.0%	1.5%	1.7%	0.0%	0.0%	1.1%	6.7%	0.0%	0.0%	1.7%	0.7%	-	0.0%	1.4%	0.0%	-	0.0%	0.0%	1.8%	0.0%	0.0%	0.7%	7.9%	0.0%	0.0%	1.2%
	88-	7.0%	0.0%	18.2%	8.8%	7.9%	8.9%	14.3%	8.4%	20.0%	0.0%	0.0%	10.0%	6.4%	-	0.0%	8.7%	11.1%	-	0.0%	5.0%	9.9%	6.1%	0.0%	7.9%	18.4%	9.1%	0.0%	8.0%
	92-	35.7%	0.0%	36.4%	36.1%	36.4%	35.6%	25.7%	35.7%	20.0%	0.0%	100.0%	37.7%	30.7%	-	100.0%	35.1%	22.2%	-	100.0%	30.0%	36.6%	30.3%	60.0%	37.4%	23.7%	18.2%	20.0%	36.9%
	96-	36.3%	71.4%	22.7%	37.1%	35.8%	31.1%	42.9%	36.2%	26.7%	100.0%	0.0%	34.3%	39.3%	-	0.0%	36.5%	22.2%	-	0.0%	42.5%	33.3%	43.9%	20.0%	35.4%	28.9%	54.5%	40.0%	35.7%
	100-	16.6%	28.6%	22.7%	14.6%	14.9%	24.4%	17.1%	16.2%	20.0%	0.0%	0.0%	13.8%	20.0%	-	0.0%	15.8%	33.3%	-	0.0%	15.0%	15.8%	19.7%	20.0%	16.7%	15.8%	18.2%	20.0%	15.9%
	104-	3.2%	0.0%	0.0%	1.0%	2.3%	0.0%	0.0%	1.7%	6.7%	0.0%	0.0%	1.7%	2.1%	-	0.0%	1.6%	11.1%	-	0.0%	7.5%	1.5%	0.0%	0.0%	1.0%	5.3%	0.0%	20.0%	1.7%
	108-	0.6%	0.0%	0.0%	1.0%	1.0%	0.0%	0.0%	0.8%	0.0%	0.0%	0.0%	0.8%	0.7%	-	0.0%	0.8%	0.0%	-	0.0%	0.0%	1.1%	0.0%	0.0%	1.0%	0.0%	0.0%	0.0%	0.7%
	回答数	157	7	22	205	302	45	35	359	15	2	1	239	140	0	2	367	9	0	1	40	273	66	10	305	38	11	5	415
計		300	11	31	301	513	69	44	591	25	2	1	400	221	1	2	599	12	6	1	71	431	121	17	488	50	23	5	
(%)		46.7%	1.7%	4.8%	46.8%	81.9%	11.0%	7.0%	95.5%	4.0%	0.3%	0.2%	64.1%	35.4%	0.2%	0.3%	96.9%	1.9%	1.0%	0.2%	11.1%	67.3%	18.9%	2.7%	86.2%	8.8%	4.1%	0.9%	

表 1 4. むし歯数・カウプ指数と調査項目の順位相関

	dmft			カウプ指数判定		
	相関係数	$\rho$	(回答数)	相関係数	$\rho$	(回答数)
性別	0.019	0.641	( 638 )	-0.060	0.232	( 402 )
出生順位	0.103	0.009	** ( 646 )	-0.013	0.800	( 406 )
調査時月齢	-0.101	0.010	** ( 650 )	-0.046	0.356	( 408 )
出生時体重	0.018	0.681	( 498 )	0.120	0.015	* ( 406 )
身長(cm)	0.012	0.808	( 402 )	0.071	0.152	( 408 )
体重(kg)	-0.012	0.802	( 444 )	0.632	0.000	** ( 408 )
カウプ指数判定	-0.020	0.697	( 396 )			
健全歯	0.042	0.280	( 651 )	0.084	0.096	( 397 )
d 歯	0.907	0.000	** ( 651 )	-0.001	0.988	( 397 )
f 歯	0.528	0.000	** ( 650 )	-0.059	0.245	( 396 )
dmf 歯数				-0.020	0.697	( 396 )
同居する家族						
母	0.044	0.263	( 641 )	-0.007	0.889	( 403 )
父	0.037	0.355	( 641 )	0.085	0.087	( 403 )
祖父	-0.054	0.169	( 641 )	-0.034	0.490	( 403 )
祖母	-0.074	0.061	( 641 )	-0.046	0.356	( 403 )
その他	-0.023	0.565	( 641 )	-0.030	0.548	( 403 )
両親の共働き	-0.044	0.333	( 494 )	-0.084	0.091	( 401 )
日中の養育者						
保護者	0.085	0.058	( 495 )	0.081	0.106	( 401 )
祖父母	-0.127	0.005	** ( 495 )	-0.010	0.836	( 401 )
保育所	0.035	0.437	( 495 )	-0.080	0.109	( 401 )
幼稚園	-0.057	0.208	( 495 )	0.080	0.110	( 401 )
その他	-0.090	0.045	* ( 495 )	0.032	0.529	( 401 )
養育者の学歴	-0.156	0.000	** ( 624 )	0.005	0.928	( 388 )
養育者の社会活動						
仕事	0.087	0.030	* ( 623 )	0.085	0.094	( 385 )
趣味	-0.028	0.499	( 606 )	0.013	0.806	( 377 )
ボラ活動	0.067	0.100	( 599 )	0.050	0.338	( 372 )
町内会	0.103	0.012	* ( 604 )	0.011	0.835	( 376 )
宗教	0.007	0.859	( 598 )	0.040	0.438	( 372 )
友人	0.074	0.067	( 619 )	0.029	0.573	( 384 )
その他	0.060	0.160	( 548 )	0.024	0.648	( 355 )
甘いおやつを開始年齢	-0.088	0.026	* ( 645 )	0.029	0.557	( 403 )
甘い飲み物の開始年齢	-0.023	0.554	( 648 )	-0.005	0.921	( 407 )
甘いものを食べる頻度(週間)	0.069	0.082	( 646 )	-0.044	0.377	( 406 )
1日の甘いものの頻度	0.186	0.000	** ( 504 )	-0.029	0.556	( 408 )
母乳・哺乳瓶の中止時期	0.207	0.000	** ( 650 )	-0.015	0.767	( 408 )
仕上げ歯みがきの開始年齢	0.072	0.065	( 648 )	0.063	0.206	( 407 )
歯磨剤の使用開始年齢	0.007	0.864	( 639 )	0.017	0.738	( 402 )
朝食の有無	0.067	0.137	( 495 )	-0.030	0.545	( 401 )
保護者の喫煙状態	0.105	0.008	** ( 636 )	0.058	0.250	( 401 )
家族の甘いものの摂取頻度(週間)	-0.004	0.923	( 496 )	-0.024	0.629	( 402 )
家族の甘いものの摂取無し	0.008	0.866	( 496 )	0.003	0.948	( 401 )
一日1回	0.073	0.105	( 496 )	-0.038	0.448	( 401 )
一日2回	-0.097	0.031	* ( 496 )	0.014	0.781	( 401 )
一日3回	-0.086	0.055	( 496 )	0.082	0.102	( 401 )
一日4回以上	0.039	0.383	( 496 )	-0.021	0.668	( 401 )
泣いた時の対応						
話す	0.101	0.027	* ( 484 )	0.022	0.662	( 396 )
遊ぶ	-0.033	0.471	( 484 )	0.031	0.538	( 396 )
食べ物	-0.032	0.483	( 484 )	-0.104	0.038	* ( 396 )
何もしない	-0.048	0.292	( 484 )	-0.026	0.604	( 396 )
その他	-0.067	0.139	( 484 )	-0.116	0.021	* ( 396 )
むし歯予防指導						
無い	0.166	0.000	** ( 496 )	0.012	0.816	( 403 )
行政の健診や相談	0.014	0.754	( 496 )	0.008	0.873	( 403 )
保育所や幼稚園	-0.048	0.283	( 496 )	0.017	0.729	( 403 )
歯科医院	-0.342	0.000	** ( 496 )	0.090	0.072	( 403 )
その他	-0.089	0.048	* ( 496 )	-0.074	0.137	( 403 )
むし歯予防指導で参考						
歯みがき	-0.034	0.516	( 377 )	0.068	0.234	( 312 )
おやつのあげ方	-0.068	0.187	( 377 )	-0.040	0.479	( 312 )
飲料の選び方	-0.040	0.438	( 377 )	-0.065	0.255	( 312 )
フッ素関係	0.005	0.927	( 377 )	-0.009	0.875	( 312 )
その他	-0.077	0.138	( 377 )	-0.052	0.363	( 312 )
園でのむし歯対策						
歯みがき	-0.023	0.741	( 203 )	0.075	0.321	( 175 )
定期歯科健診	0.080	0.258	( 203 )	-0.080	0.295	( 175 )
おやつの工夫	0.034	0.632	( 203 )	-0.041	0.588	( 175 )
わからない	-0.063	0.371	( 203 )	0.031	0.684	( 175 )
特になし	-0.070	0.321	( 203 )	0.012	0.874	( 175 )

\*\* :  $p \leq 0.01$ , \* :  $p \leq 0.05$

表 1 5. 食生活の開始時期と抽出された 3 因子の関連

	出生順位			回答数	甘いおやつの開始年齢を教えてください。					回答数	清涼飲料や乳酸飲料、ジュース等の甘い飲み物の開始年齢を教えてください。					回答数
	第1子	第2子	第3子以降		1歳未満	1～1歳6か月	1歳6か月～2歳	2～3歳	3歳～食べさせていない		1歳未満	1～1歳6か月	1歳6か月～2歳	2～3歳	3歳～	
<b>出生順位</b>																
第1子	100.0%	0.0%	0.0%	272	10.4%	53.7%	23.7%	10.7%	1.5%	270	19.1%	47.1%	23.2%	8.1%	1.5%	272
第2子	0.0%	100.0%	0.0%	295	9.9%	57.3%	24.2%	7.5%	1.0%	293	13.9%	52.0%	22.4%	10.2%	1.0%	294
第3子以降	0.0%	0.0%	100.0%	101	20.0%	52.0%	20.0%	6.0%	2.0%	100	20.0%	45.0%	26.0%	9.0%	0.0%	100
合計	40.7%	44.2%	15.1%	668	11.6%	55.1%	23.4%	8.6%	1.4%	663	17.0%	48.9%	23.3%	9.2%	1.1%	666
<b>甘いおやつの開始年齢を教えてください。</b>																
1歳未満	36.4%	37.7%	26.0%	77	100.0%	0.0%	0.0%	0.0%	0.0%	77	74.0%	23.4%	1.3%	1.3%	0.0%	77
1歳～	39.7%	46.0%	14.2%	365	0.0%	100.0%	0.0%	0.0%	0.0%	369	13.0%	72.6%	11.9%	2.2%	0.0%	369
1歳6か月～	41.3%	45.8%	12.9%	155	0.0%	0.0%	100.0%	0.0%	0.0%	155	5.2%	23.4%	63.6%	7.8%	0.0%	154
2歳～	50.9%	38.6%	10.5%	57	0.0%	0.0%	0.0%	100.0%	0.0%	58	0.0%	6.9%	22.4%	62.1%	6.9%	58
3歳～食べさせていない	44.4%	33.3%	22.2%	9	0.0%	0.0%	0.0%	0.0%	100.0%	9	0.0%	0.0%	0.0%	44.4%	33.3%	9
合計	40.7%	44.2%	15.1%	663	11.5%	55.2%	23.2%	8.7%	1.3%	668	16.9%	48.9%	23.4%	9.1%	1.0%	667
<b>いつごろ母乳または哺乳瓶(マグカップタイプを含む)の使用をやめましたか？</b>																
1歳未満	39.5%	46.1%	14.4%	167	13.1%	57.7%	21.4%	13.1%	4.2%	168	25.1%	46.1%	19.2%	13.8%	1.8%	167
1歳～	42.4%	41.7%	15.9%	271	9.2%	54.4%	25.7%	7.0%	0.0%	272	11.7%	53.3%	24.8%	6.6%	0.0%	274
1歳6か月～	43.3%	43.3%	13.4%	134	9.9%	52.7%	22.9%	2.3%	1.5%	131	12.0%	47.4%	26.3%	3.8%	1.5%	133
2歳～3歳	32.1%	53.1%	14.8%	81	16.0%	56.8%	21.0%	1.2%	0.0%	81	24.7%	40.7%	24.7%	1.2%	0.0%	81
やめていない	46.7%	26.7%	26.7%	15	25.0%	56.3%	12.5%	6.3%	0.0%	16	18.8%	62.5%	12.5%	6.3%	0.0%	16
合計	40.7%	44.2%	15.1%	668	11.5%	55.2%	23.2%	8.7%	0.0%	668	16.8%	49.0%	23.4%	9.1%	0.0%	671

表 1 6. 食生活と抽出された 3 因子の関連

	普段、甘いおやつや、清涼飲料や乳酸飲料、ジュース等の 甘い飲み物は週何日食べさせますか？					回答 数	1日におやつや甘い飲み物は何回与えてい ますか？					回答 数	いつごろ母乳または哺乳瓶(マグカップタイ プを含む)の使用をやめましたか？					回答 数
	0回	週1日未満	週1~3日	週4~6日	毎日		0回	1回	2回	3回	それ以上		1歳未 満	1~1歳 6ヵ月	1歳6ヵ月 ~2歳	2~3歳	やめて いない	
出生順位																		
第1子	0.7%	4.1%	24.8%	28.5%	41.9%	270	3.5%	38.6%	45.2%	9.2%	3.5%	228	24.3%	42.3%	21.3%	9.6%	2.6%	272
第2子	0.3%	3.8%	25.3%	24.9%	45.7%	293	3.2%	48.4%	37.6%	7.2%	3.6%	221	26.1%	38.3%	19.7%	14.6%	1.4%	295
第3子以降	0.0%	9.9%	21.8%	24.8%	43.6%	101	1.4%	27.0%	55.4%	13.5%	2.7%	74	23.8%	42.6%	17.8%	11.9%	4.0%	101
合計	0.5%	4.8%	24.5%	26.4%	43.8%	664	3.1%	41.1%	43.4%	9.0%	3.4%	523	25.0%	40.6%	20.1%	12.1%	2.2%	668
甘いおやつの開始年齢を教えてください。																		
1歳未満	0.0%	1.3%	6.6%	23.7%	68.4%	76	0.0%	32.7%	46.2%	11.5%	9.6%	52	28.6%	32.5%	16.9%	16.9%	5.2%	77
1歳~	0.3%	5.4%	22.6%	28.9%	42.8%	367	3.1%	42.2%	43.3%	8.0%	3.5%	289	26.3%	40.1%	18.7%	12.5%	2.4%	369
1歳6ヵ月~	0.0%	3.9%	33.5%	25.2%	37.4%	155	0.8%	39.3%	46.7%	11.5%	1.6%	122	23.2%	45.2%	19.4%	11.0%	1.3%	155
2歳~	0.0%	5.3%	35.1%	22.8%	36.8%	57	7.8%	51.0%	33.3%	7.8%	0.0%	51	22.4%	37.9%	32.8%	5.2%	1.7%	58
3歳~食べさ せていない	22.2%	22.2%	44.4%	0.0%	11.1%	9	25.0%	50.0%	25.0%	0.0%	0.0%	8	0.0%	77.8%	0.0%	22.2%	0.0%	9
合計	0.5%	4.8%	24.7%	26.5%	43.5%	664	3.1%	41.6%	43.1%	9.0%	3.3%	522	25.1%	40.7%	19.6%	12.1%	2.4%	668
いつごろ母乳または哺乳瓶(マグカップタイプを含む)の使用をやめましたか？																		
1歳未満	0.0%	6.6%	22.2%	41.9%	59.3%	167	4.9%	43.7%	40.8%	14.6%	4.9%	103	100.0%	0.0%	0.0%	0.0%	0.0%	168
1歳~	0.7%	4.8%	32.4%	14.0%	22.4%	272	3.8%	46.8%	40.9%	3.8%	2.5%	237	0.0%	100.0%	0.0%	0.0%	0.0%	274
1歳6ヵ月~	0.0%	3.8%	21.8%	15.8%	35.3%	133	0.0%	35.5%	50.9%	9.1%	3.6%	110	0.0%	0.0%	100.0%	60.4%	0.0%	134
2歳~3歳	1.2%	1.2%	13.6%	3.7%	12.3%	81	3.1%	30.8%	44.6%	4.6%	3.1%	65	0.0%	0.0%	0.0%	0.0%	19.8%	81
やめていない	0.0%	12.5%	6.3%	18.8%	62.5%	16	0.0%	25.0%	33.3%	25.0%	16.7%	12	0.0%	0.0%	0.0%	0.0%	100.0%	16
合計	0.4%	4.8%	24.8%	26.3%	0.0%	669	3.0%	41.4%	43.3%	8.9%	0.0%	527	25.0%	40.7%	19.9%	12.0%	0.0%	673



表 17. 歯みがきや朝食と抽出された3因子の関連

	仕上げ歯みがきの開始年齢を教えてください。						回答数	歯みがき粉(歯磨剤)の使用開始年齢を教えてください。						回答数	お子様は、朝食を食べていますか？				回答数
	1歳未満	1～1歳6か月	1歳6か月～2歳	2～3歳	3歳～	していない		1歳未満	1～1歳6か月	1歳6か月～2歳	2～3歳	3歳～	使用していない		ほぼ毎日食べる	週4～5日食べる	週2～3日食べる	ほとんど食べない	
出生順位																			
第1子	37.1%	43.0%	15.8%	3.7%	0.4%	0.0%	272	5.2%	24.4%	22.2%	17.4%	10.4%	20.4%	270	93.8%	4.5%	0.0%	1.8%	224
第2子	47.6%	40.5%	9.9%	1.7%	0.3%	0.0%	294	5.2%	31.6%	23.7%	21.3%	2.1%	16.2%	291	95.9%	3.2%	0.9%	0.0%	218
第3子以降	58.0%	25.0%	13.0%	3.0%	0.0%	1.0%	100	8.3%	29.2%	22.9%	20.8%	7.3%	11.5%	96	95.8%	4.2%	0.0%	0.0%	72
合計	44.9%	39.2%	12.8%	2.7%	0.3%	0.2%	666	5.6%	28.3%	23.0%	19.6%	6.2%	17.2%	657	94.9%	3.9%	0.4%	0.8%	514
甘いおやつの開始年齢を教えてください。																			
1歳未満	57.1%	28.6%	7.8%	3.9%	1.3%	1.3%	77	13.5%	27.0%	25.7%	12.2%	6.8%	14.9%	74	93.8%	4.2%	0.0%	2.1%	48
1歳～	49.1%	39.8%	9.5%	1.4%	0.3%	0.0%	369	5.5%	33.3%	22.7%	16.7%	4.9%	16.9%	366	95.5%	3.8%	0.0%	0.7%	287
1歳6か月～	35.1%	43.5%	18.8%	2.6%	0.0%	0.0%	154	3.3%	23.0%	22.4%	27.6%	7.9%	15.8%	152	93.3%	5.0%	1.7%	0.0%	120
2歳～	29.3%	34.5%	25.9%	10.3%	0.0%	0.0%	58	3.5%	14.0%	22.8%	28.1%	8.8%	22.8%	57	95.9%	2.0%	0.0%	2.0%	49
3歳～食べさせていない	44.4%	44.4%	11.1%	0.0%	0.0%	0.0%	9	0.0%	22.2%	0.0%	33.3%	0.0%	44.4%	9	100.0%	0.0%	0.0%	0.0%	9
合計	45.0%	39.0%	12.9%	2.7%	0.3%	0.1%	667	5.6%	28.4%	22.6%	19.9%	6.1%	17.3%	658	94.9%	3.9%	0.4%	0.8%	513
いづろ母乳または哺乳瓶(マグカップタイプを含む)の使用をやめましたか？																			
1歳未満	54.2%	29.2%	14.3%	1.2%	0.0%	0.6%	168	6.7%	31.7%	21.3%	33.5%	12.8%	25.6%	164	96.0%	3.0%	0.0%	1.0%	100
1歳～	43.1%	43.4%	12.4%	2.2%	0.4%	0.0%	274	6.6%	25.8%	24.0%	7.0%	1.5%	9.6%	271	97.0%	2.1%	0.4%	0.0%	235
1歳6か月～	39.4%	40.9%	14.4%	3.0%	0.0%	0.0%	132	4.6%	32.8%	25.2%	15.3%	4.6%	14.5%	131	90.7%	8.3%	0.9%	0.9%	108
2歳～3歳	40.7%	43.2%	11.1%	2.5%	1.2%	0.0%	81	2.5%	24.7%	17.3%	3.7%	2.5%	3.7%	81	93.8%	4.6%	0.0%	1.5%	65
やめていない	43.8%	37.5%	0.0%	12.5%	6.3%	0.0%	16	0.0%	20.0%	26.7%	20.0%	13.3%	20.0%	15	90.0%	0.0%	0.0%	10.0%	10
合計	44.9%	39.2%	12.8%	2.7%	0.0%	0.1%	671	5.6%	28.4%	22.8%	19.8%	0.0%	17.2%	662	95.0%	3.9%	0.4%	0.8%	518

表18. むし歯予防の取り組みと抽出された3因子の関連

	これまで、おやつや歯みがきの指導を受けたことがありますか？(複数可)					回答者数	おやつや歯みがきの指導を受けたことがある方は、参考になったことは何ですか？(複数可)					回答者数	保育所・幼稚園に通っている方は、保育所・幼稚園でどのようなむし歯対策をとっていますか？					回答者数
	特にな い	行政の健 診や相談	保育所や 幼稚園	歯科医 院	その他		歯みが き	おやつ の回数 や内容	飲料の選 び方	フッ素 関係	その他		歯みが き	定期的な 歯科健診	おやつ の工夫	わから ない	特にな い	
出生順位																		
第1子	24.1%	62.1%	12.9%	23.7%	0.9%	224	60.4%	28.4%	20.7%	36.7%	1.2%	169	60.6%	53.5%	9.1%	9.1%	5.1%	99
第2子	22.8%	63.0%	8.2%	26.0%	1.4%	219	61.9%	29.8%	19.6%	31.5%	3.0%	168	57.1%	41.8%	12.1%	11.0%	9.9%	91
第3子以降	20.6%	84.1%	4.8%	28.6%	1.6%	63	69.4%	44.9%	26.5%	38.8%	4.1%	49	75.0%	45.0%	5.0%	15.0%	15.0%	20
合計	22.7%	64.1%	9.7%	24.9%	1.2%	8	60.9%	30.5%	20.6%	34.0%	2.3%	8	59.6%	46.9%	9.9%	10.3%	8.0%	2
甘いおやつの開始年齢を教えてください。																		
1歳未満	10.2%	71.4%	14.3%	22.4%	2.0%	49	70.7%	31.7%	14.6%	39.0%	2.4%	41	55.0%	60.0%	10.0%	15.0%	15.0%	20
1歳～	24.9%	61.4%	9.1%	26.7%	1.4%	285	58.1%	32.9%	24.3%	36.7%	2.9%	210	55.7%	42.0%	10.7%	13.7%	8.4%	131
1歳6か月～	23.3%	61.7%	10.0%	26.7%	0.8%	120	64.3%	26.5%	17.3%	29.6%	0.0%	98	81.0%	50.0%	11.9%	0.0%	4.8%	42
2歳～	21.6%	72.5%	5.9%	11.8%	0.0%	51	60.5%	26.3%	18.4%	26.3%	5.3%	38	44.4%	61.1%	0.0%	11.1%	5.6%	18
3歳～食べさせていない	22.2%	77.8%	11.1%	22.2%	0.0%	9	50.0%	16.7%	0.0%	33.3%	0.0%	6	100.0%	50.0%	0.0%	0.0%	0.0%	2
合計	22.8%	63.8%	9.5%	24.7%	1.2%	514	61.1%	30.3%	20.6%	34.1%	2.3%	393	60.1%	46.9%	9.9%	10.8%	8.0%	213
いつごろ母乳または哺乳瓶(マグカップタイプを含む)の使用をやめましたか？																		
1歳未満	31.6%	55.1%	5.1%	17.3%	1.0%	98	61.1%	25.0%	16.7%	26.4%	5.6%	72	60.9%	50.0%	21.7%	13.0%	4.3%	46
1歳～	21.2%	65.7%	11.9%	23.7%	1.7%	236	57.8%	29.4%	19.4%	37.2%	1.7%	180	61.9%	42.9%	6.7%	11.4%	12.4%	105
1歳6か月～	22.9%	63.3%	8.3%	28.4%	0.9%	109	56.0%	32.1%	23.8%	38.1%	1.2%	84	60.5%	51.2%	7.0%	7.0%	2.3%	43
2歳～3歳	18.5%	72.3%	7.7%	32.3%	0.0%	65	76.0%	36.0%	22.0%	26.0%	4.0%	50	43.8%	50.0%	6.3%	12.5%	6.3%	16
やめていない	0.0%	63.6%	27.3%	36.4%	0.0%	11	72.7%	36.4%	27.3%	45.5%	0.0%	11	60.0%	60.0%	0.0%	0.0%	0.0%	5
合計	22.7%	64.0%	9.6%	24.9%	1.2%	519	60.7%	30.2%	20.4%	34.3%	2.5%	397	60.0%	47.0%	9.8%	10.7%	7.9%	215

表19. 保護者と抽出された3因子の関連

	保護者の方は共働きですか？		回答数	保護者に喫煙をする方はいますか？					回答数	養育者は何歳まで学校に通いましたか？				回答数
	はい	いいえ		いない	父	母	父と母	その他		15歳	16～18歳	19歳～21歳	22歳以上	
<b>出生順位</b>														
第1子	50.9%	49.1%	222	44.9%	39.0%	4.1%	11.6%	0.4%	267	1.5%	45.0%	33.6%	19.8%	262
第2子	48.9%	51.1%	219	41.4%	39.0%	3.8%	15.5%	0.3%	290	0.3%	50.0%	36.4%	13.3%	286
第3子以降	40.8%	59.2%	71	44.3%	36.1%	0.0%	19.6%	0.0%	97	3.3%	53.3%	32.6%	10.9%	92
合計	48.6%	51.4%	512	43.3%	38.5%	3.4%	14.5%	0.3%	654	1.3%	48.4%	34.7%	15.6%	640
<b>甘いおやつの開始年齢を教えてください。</b>														
1歳未満	57.1%	42.9%	49	38.4%	43.8%	2.7%	13.7%	1.4%	73	4.3%	54.3%	24.3%	17.1%	70
1歳～	51.1%	48.9%	284	44.5%	37.8%	3.3%	14.4%	0.0%	362	0.3%	48.5%	37.4%	13.9%	361
1歳6ヵ月～	39.2%	60.8%	120	43.1%	34.6%	3.3%	18.3%	0.7%	153	1.4%	50.7%	32.4%	15.5%	148
2歳～	51.0%	49.0%	49	41.4%	46.6%	3.4%	8.6%	0.0%	58	3.7%	37.0%	37.0%	22.2%	54
3歳～食べさせていない	33.3%	66.7%	9	75.0%	12.5%	12.5%	0.0%	0.0%	8	0.0%	25.0%	50.0%	25.0%	8
合計	48.5%	51.5%	511	43.6%	38.2%	3.4%	14.5%	0.3%	654	1.2%	48.4%	34.9%	15.4%	641
<b>いつごろ母乳または哺乳瓶(マグカップタイプを含む)の使用をやめましたか？</b>														
1歳未満	56.6%	43.4%	99	46.0%	34.8%	4.3%	28.0%	0.0%	161	1.9%	50.6%	33.1%	21.9%	160
1歳～	48.1%	51.9%	233	42.4%	37.6%	3.3%	7.4%	0.0%	271	0.0%	44.6%	41.9%	7.3%	260
1歳6ヵ月～	46.8%	53.2%	109	39.7%	41.2%	3.8%	5.3%	0.0%	131	2.3%	51.1%	32.1%	15.3%	131
2歳～3歳	34.4%	65.6%	64	53.1%	37.0%	1.2%	2.5%	0.0%	81	2.5%	54.4%	17.7%	3.8%	79
やめていない	90.9%	9.1%	11	20.0%	66.7%	0.0%	13.3%	0.0%	15	0.0%	33.3%	46.7%	20.0%	15
合計	48.6%	51.4%	516	43.6%	38.2%	3.3%	14.6%	0.0%	659	1.2%	48.4%	34.9%	15.5%	645

表 20. 養育者と抽出された3因子の関連

	お子様と同居するご家族を教えてください(複数可)					回答者数	お子様が泣いたり、ぐずったり、言うことを聞かない時の対応で最も多いのはどれですか？(複数可)					回答者数	日中の主な養育者は誰ですか？					回答者数
	母	父	祖父	祖母	その他の方(兄弟姉妹を含む)		話して聞かせて落ち着かせる	好きな遊びで気分を変える	食べ物や飲み物をあげる	特に何もしない	その他		保護者	祖父母	保育所	幼稚園	その他	
出生順位																		
第1子	94.1%	90.3%	25.7%	32.7%	43.9%	269	59.5%	30.2%	9.0%	3.6%	6.8%	222	49.1%	16.4%	35.4%	4.9%	0.9%	226
第2子	99.0%	93.5%	29.1%	33.2%	90.4%	292	55.4%	30.0%	9.4%	8.9%	6.1%	213	51.6%	18.9%	28.6%	8.3%	0.5%	217
第3子以降	110.5%	111.6%	34.9%	37.2%	108.1%	86	61.7%	38.3%	8.3%	3.3%	10.0%	60	66.1%	22.6%	22.6%	8.1%	1.6%	62
合計	96.7%	92.9%	27.9%	32.9%	72.1%	11	57.1%	30.6%	8.9%	5.8%	6.8%	8	51.4%	17.9%	30.4%	6.6%	0.8%	8
甘いおやつを開始年齢を教えてください。																		
1歳未満	95.9%	94.6%	33.8%	32.4%	78.4%	74	53.2%	23.4%	12.8%	6.4%	12.8%	47	47.9%	20.8%	35.4%	2.1%	0.0%	48
1歳～	96.7%	94.5%	26.3%	32.9%	73.7%	365	56.5%	30.0%	9.2%	6.7%	6.0%	283	48.6%	17.4%	31.3%	9.4%	1.4%	288
1歳6カ月～	96.7%	92.2%	29.4%	33.3%	66.7%	153	56.9%	37.1%	9.5%	6.0%	4.3%	116	58.0%	16.0%	27.7%	4.2%	0.0%	119
2歳～	96.6%	82.8%	24.1%	31.0%	67.2%	58	59.2%	28.6%	6.1%	0.0%	12.2%	49	52.0%	20.0%	30.0%	2.0%	0.0%	50
3歳～食べさせていない	100.0%	88.9%	33.3%	44.4%	66.7%	9	87.5%	0.0%	0.0%	12.5%	0.0%	8	66.7%	22.2%	22.2%	0.0%	0.0%	9
合計	96.7%	92.9%	27.8%	32.9%	71.9%	659	57.1%	30.4%	9.1%	6.0%	6.8%	503	51.4%	17.7%	30.5%	6.6%	0.8%	514
いづろ母乳または哺乳瓶(マグカップタイプを含む)の使用をやめましたか？																		
1歳未満	95.8%	89.7%	27.9%	32.7%	73.3%	165	57.1%	28.6%	5.1%	8.2%	8.2%	98	45.0%	19.0%	35.0%	7.0%	3.0%	100
1歳～	96.7%	94.1%	28.3%	33.1%	75.7%	272	57.0%	29.6%	9.6%	4.8%	8.3%	230	51.3%	13.7%	33.8%	6.0%	0.0%	234
1歳6カ月～	96.9%	92.4%	26.7%	34.4%	65.6%	131	53.8%	33.0%	12.3%	5.7%	4.7%	106	53.7%	20.4%	26.9%	8.3%	0.9%	108
2歳～3歳	97.5%	96.3%	27.2%	27.2%	70.4%	81	62.5%	31.3%	6.3%	7.8%	3.1%	64	63.1%	23.1%	15.4%	4.6%	0.0%	65
やめていない	100.0%	93.3%	26.7%	40.0%	53.3%	15	55.6%	44.4%	22.2%	0.0%	0.0%	9	18.2%	36.4%	45.5%	9.1%	0.0%	11
合計	96.7%	92.9%	27.7%	32.7%	72.0%	664	57.0%	30.6%	9.1%	5.9%	6.7%	507	51.4%	17.8%	30.5%	6.6%	0.8%	518

表 2 1. 家族の食生活と抽出された 3 因子の関連

	ご家族は普段、甘いおやつや清涼飲料や乳酸飲料、ジュース等の甘い飲み物は週何日食べますか？					回答数	ご家族は1日におやつや甘い飲み物は何回食べますか？					回答数
	0回	週1日未満	週1～3日	週4～6日	毎日		0回	1回	2回	3回	4回以上	
出生順位												
第1子	1.3%	11.1%	37.6%	22.6%	27.4%	226	8.4%	63.4%	20.7%	4.0%	3.5%	227
第2子	2.3%	9.7%	41.0%	23.5%	23.5%	217	6.9%	68.1%	19.4%	3.7%	1.9%	216
第3子以降	1.4%	12.7%	36.6%	21.1%	28.2%	71	8.5%	52.1%	35.2%	2.8%	1.4%	71
合計	1.8%	10.7%	38.9%	22.8%	25.9%	514	7.8%	63.8%	22.2%	3.7%	2.5%	514
甘いおやつの開始年齢を教えてください。												
1歳未満	0.0%	10.4%	27.1%	12.5%	50.0%	48	8.3%	58.3%	20.8%	2.1%	10.4%	48
1歳～	1.4%	9.4%	38.2%	26.0%	25.0%	288	7.3%	64.2%	23.3%	3.8%	1.4%	288
1歳6ヵ月～	0.0%	11.0%	44.9%	25.4%	18.6%	118	5.1%	66.9%	20.3%	5.9%	1.7%	118
2歳～	8.0%	14.0%	38.0%	14.0%	26.0%	50	14.0%	62.0%	20.0%	0.0%	4.0%	50
3歳～食べさせていない	22.2%	33.3%	44.4%	0.0%	0.0%	9	22.2%	66.7%	11.1%	0.0%	0.0%	9
合計	1.9%	10.7%	38.8%	23.0%	25.5%	513	7.8%	64.1%	21.8%	3.7%	2.5%	513
いつごろ母乳または哺乳瓶(マグカップタイプを含む)の使用をやめましたか？												
1歳未満	1.0%	11.0%	45.0%	53.0%	59.0%	100	7.0%	64.0%	23.0%	7.0%	6.0%	100
1歳～	2.1%	11.9%	38.6%	9.3%	12.3%	236	9.8%	64.3%	20.4%	0.9%	0.9%	235
1歳6ヵ月～	0.9%	10.3%	41.1%	18.7%	16.8%	107	5.6%	66.7%	24.1%	5.6%	0.9%	108
2歳～3歳	3.1%	7.8%	29.7%	6.3%	6.3%	64	4.7%	62.5%	21.9%	0.0%	3.1%	64
やめていない	9.1%	0.0%	18.2%	36.4%	36.4%	11	9.1%	45.5%	27.3%	0.0%	18.2%	11
合計	1.9%	10.6%	38.8%	22.8%	0.0%	518	9.3%	64.1%	22.0%	3.7%	0.0%	518

表 2 1-1. 保護者の社会活動と抽出された 3 因子の関連 (1)

	仕事 (内職も)				回答 数	趣味のサークルなど				回答 数	ボランティア活動				回答 数	町内会や婦人会、子供会など				回答 数
	してい ない	月に2~3 日以内	週に数 日	週4日 以上		してい ない	月に2~3 日以内	週に数 日	週4日 以上		してい ない	月に2~3 日以内	週に数 日	週4日 以上		してい ない	月に2~3 日以内	週に数 日	週4日 以上	
出生順位																				
第1子	44.5%	1.5%	2.6%	51.3%	265	83.5%	10.6%	5.9%	254	97.2%	2.8%	0.0%	0.0%	254	85.5%	14.5%	0.0%	0.0%	255	
第2子	50.0%	1.4%	5.4%	43.2%	278	82.7%	11.4%	5.9%	271	95.9%	3.0%	0.7%	0.4%	267	57.8%	41.5%	0.0%	0.7%	270	
第3子以降	44.2%	2.1%	9.5%	44.2%	95	77.1%	10.4%	12.5%	96	89.2%	10.8%	0.0%	0.0%	93	23.4%	75.5%	1.1%	0.0%	94	
合計	46.9%	1.6%	4.9%	46.7%	638	82.1%	11.0%	6.9%	621	95.4%	4.1%	0.3%	0.2%	614	64.0%	35.5%	0.2%	0.3%	619	
甘いおやつを開始年齢を教えてください。																				
1歳未満	33.3%	2.8%	8.3%	55.6%	72	78.3%	13.0%	8.7%	69	94.2%	5.8%	0.0%	0.0%	69	63.2%	36.8%	0.0%	0.0%	68	
1歳~	44.9%	2.5%	3.7%	48.9%	356	80.5%	11.2%	8.3%	348	96.2%	3.2%	0.3%	0.3%	345	66.3%	33.4%	0.0%	0.3%	344	
1歳6ヵ月~	53.4%	0.0%	5.4%	41.2%	148	85.3%	9.8%	4.9%	143	95.0%	4.3%	0.7%	0.0%	141	60.0%	39.3%	0.7%	0.0%	145	
2歳~	54.7%	0.0%	5.7%	39.6%	53	86.5%	9.6%	3.8%	52	92.0%	8.0%	0.0%	0.0%	50	62.3%	35.8%	0.0%	1.9%	53	
3歳~食べさせていない	66.7%	0.0%	11.1%	22.2%	9	100.0%	0.0%	0.0%	9	100.0%	0.0%	0.0%	0.0%	9	66.7%	33.3%	0.0%	0.0%	9	
合計	46.7%	1.7%	4.9%	46.7%	638	82.1%	10.8%	7.1%	621	95.4%	4.1%	0.3%	0.2%	614	64.1%	35.4%	0.2%	0.3%	619	
いつごろ母乳または哺乳瓶(マグカップタイプを含む)の使用をやめましたか？																				
1歳未満	44.7%	0.6%	3.8%	78.0%	159	82.4%	11.1%	6.5%	153	98.0%	0.7%	0.7%	0.0%	153	71.4%	27.9%	0.0%	0.0%	154	
1歳~	45.0%	2.7%	4.6%	23.1%	260	80.1%	9.8%	10.2%	256	94.0%	5.6%	0.4%	0.0%	249	61.1%	38.9%	0.0%	0.4%	252	
1歳6ヵ月~	46.5%	0.8%	6.2%	19.4%	129	84.8%	10.4%	4.8%	125	96.8%	3.2%	0.0%	0.0%	125	66.9%	32.3%	0.0%	0.0%	127	
2歳~3歳	61.3%	1.3%	6.3%	13.8%	80	80.8%	16.7%	2.6%	78	93.6%	6.4%	0.0%	0.0%	78	53.8%	44.9%	1.3%	0.0%	78	
やめていない	20.0%	6.7%	0.0%	73.3%	15	92.9%	7.1%	0.0%	14	92.9%	7.1%	0.0%	0.0%	14	69.2%	30.8%	0.0%	0.0%	13	
合計	46.7%	1.7%	4.8%	46.8%	643	81.9%	11.0%	7.0%	626	95.5%	4.0%	0.3%	0.2%	619	64.1%	35.4%	0.2%	0.3%	624	

表 2 1-2. 保護者の社会活動と抽出された3因子の関連 (2)

	宗教団体や会				回答 数	友人と会う				回答 数	その他の活動				回答 数
	してい ない	月に2~3 日以内	週に数 日	週4日以 上		してい ない	月に2~3 日以内	週に数 日	週4日以 上		してい ない	月に2~3 日以内	週に数 日	週4日以 上	
<b>出生順位</b>															
第1子	98.0%	1.2%	0.8%	0.0%	255	10.7%	69.5%	18.3%	1.5%	262	84.3%	7.8%	6.1%	1.7%	230
第2子	96.2%	3.0%	0.4%	0.4%	265	9.1%	67.0%	20.7%	3.3%	276	85.5%	10.9%	3.2%	0.4%	248
第3子以降	95.7%	1.1%	3.2%	0.0%	93	17.5%	61.9%	16.5%	4.1%	97	92.9%	6.0%	1.2%	0.0%	84
合計	96.9%	2.0%	1.0%	0.2%	613	11.0%	67.2%	19.1%	2.7%	635	86.1%	8.9%	4.1%	0.9%	562
<b>甘いおやつを開始年齢を教えてください。</b>															
1歳未満	98.5%	1.5%	0.0%	0.0%	68	18.1%	63.9%	15.3%	2.8%	72	83.9%	9.7%	3.2%	3.2%	62
1歳~	97.1%	1.5%	1.2%	0.3%	342	8.8%	70.3%	18.4%	2.5%	353	85.4%	9.8%	4.1%	0.6%	315
1歳6か月~	95.8%	2.8%	1.4%	0.0%	144	12.9%	59.9%	24.5%	2.7%	147	89.3%	6.1%	3.8%	0.8%	131
2歳~	96.0%	4.0%	0.0%	0.0%	50	10.9%	70.9%	14.5%	3.6%	55	82.6%	10.9%	6.5%	0.0%	46
3歳~食べさ せていない	100.0%	0.0%	0.0%	0.0%	9	12.5%	87.5%	0.0%	0.0%	8	100.0%	0.0%	0.0%	0.0%	9
合計	96.9%	2.0%	1.0%	0.2%	613	11.0%	67.4%	18.9%	2.7%	635	86.1%	8.9%	4.1%	0.9%	563
<b>いづろ母乳または哺乳瓶(マグカップタイプを含む)の使用をやめましたか？</b>															
1歳未満	98.1%	0.0%	1.3%	0.0%	154	13.3%	67.7%	17.1%	5.7%	158	85.1%	9.9%	5.0%	2.8%	141
1歳~	97.2%	2.4%	0.4%	0.0%	248	10.0%	68.1%	18.5%	0.8%	260	84.4%	10.4%	3.5%	0.4%	231
1歳6か月~	95.2%	2.4%	2.4%	0.0%	125	9.3%	69.8%	19.4%	1.6%	129	89.4%	6.2%	3.5%	0.0%	113
2歳~3歳	97.4%	2.6%	0.0%	0.0%	77	10.3%	64.1%	23.1%	1.3%	78	88.4%	5.8%	5.8%	0.0%	69
やめていない	92.9%	7.1%	0.0%	0.0%	14	26.7%	46.7%	20.0%	6.7%	15	91.7%	8.3%	0.0%	0.0%	12
合計	96.9%	1.9%	1.0%	0.2%	618	11.1%	67.3%	18.9%	2.7%	640	86.2%	8.8%	4.1%	0.9%	566

表 2 2 . 各市町別の性別、月齢、出生順位、記入者

	性 別		月 齢				第_子				記入者				計
	男児	女児	-40	41-	44-	47-	1	2	3	4-	母	父	祖母	家族以外	
富谷町	77 49.7%	71 45.8%	1 0.6%	130 83.9%	22 14.2%	2 1.3%	71 45.8%	61 39.4%	18 11.6%	3 1.9%	149 96.1%	3 1.9%	2 1.3%	0 0.0%	155 ( 23.0% ) 100.0%
名取市	72 49.7%	73 50.3%	-	-	-	-	44 30.3%	74 51.0%	23 15.9%	3 2.1%	-	-	-	-	145 ( 21.5% ) 100.0%
女川町	6 30.0%	13 65.0%	0 0.0%	16 80.0%	3 15.0%	0 0.0%	11 55.0%	8 40.0%	0 0.0%	0 0.0%	15 75.0%	1 5.0%	1 5.0%	2 10.0%	20 ( 3.0% ) 100.0%
村田町	6 31.6%	13 68.4%	1 5.3%	18 94.7%	0 0.0%	0 0.0%	8 42.1%	7 36.8%	4 21.1%	0 0.0%	18 94.7%	0 0.0%	1 5.3%	0 0.0%	19 ( 2.8% ) 100.0%
大崎市	134 48.9%	135 49.3%	15 5.5%	241 88.0%	16 5.8%	1 0.4%	110 40.1%	118 43.1%	37 13.5%	6 2.2%	258 94.2%	4 1.5%	7 2.6%	1 0.4%	274 ( 40.6% ) 100.0%
蔵王町	6 31.6%	13 68.4%	0 0.0%	18 94.7%	1 5.3%	0 0.0%	9 47.4%	10 52.6%	0 0.0%	0 0.0%	19 100.0%	0 0.0%	0 0.0%	0 0.0%	19 ( 2.8% ) 100.0%
南三陸	16 59.3%	10 37.0%	0 0.0%	18 66.7%	9 33.3%	0 0.0%	12 44.4%	10 37.0%	5 18.5%	0 0.0%	24 88.9%	2 7.4%	0 0.0%	1 3.7%	27 ( 4.0% ) 100.0%
色麻町	10 62.5%	6 37.5%	0 0.0%	3 18.8%	13 81.3%	0 0.0%	7 43.8%	7 43.8%	2 12.5%	0 0.0%	16 100.0%	0 0.0%	0 0.0%	0 0.0%	16 ( 2.4% ) 100.0%
計	327 48.4%	334 49.5%	17 3.2%	444 84.1%	64 12.1%	3 0.6%	272 40.3%	295 43.7%	89 13.2%	12 1.8%	499 95.2%	10 1.9%	11 2.1%	4 0.8%	675 ( 100.0% ) 100.0%



表 2 3. 各市町別の出生児体重、身長、体重、カウプ指数

	出生時体重 (g)						身長 (cm)							体重 (kg)							カウプ指数					計
	-1999	2000-	2500-	3000-	3500-	4000-	-87	88-	92-	96-	100-	104-	108-	-11	12-	14-	16-	18-	20-	22-	-13	13-	15-	18-	20-	
富谷町	4	14	48	64	21	0	0	6	29	21	23	1	2	2	20	60	23	2	1	0	0	23	53	3	0	155
	2.6%	9.0%	31.0%	41.3%	13.5%	0.0%	0.0%	3.9%	18.7%	13.5%	14.8%	0.6%	1.3%	1.3%	12.9%	38.7%	14.8%	1.3%	0.6%	0.0%	0.0%	14.8%	34.2%	1.9%	0.0%	100.0%
名取市	-	-	-	-	-	-	-	-	-	-	-	-	-	-	-	-	-	-	-	-	-	-	-	-	-	-
女川町	0	1	7	9	2	0	1	3	4	7	2	0	1	0	7	7	3	2	0	0	0	0	10	0	0	20
	0.0%	5.0%	35.0%	45.0%	10.0%	0.0%	5.0%	15.0%	20.0%	35.0%	10.0%	0.0%	5.0%	0.0%	35.0%	35.0%	15.0%	10.0%	0.0%	0.0%	0.0%	0.0%	50.0%	0.0%	0.0%	100.0%
村田町	0	0	9	7	1	1	0	0	3	2	1	2	0	0	5	2	4	1	0	0	0	2	6	1	0	19
	0.0%	0.0%	47.4%	36.8%	5.3%	5.3%	0.0%	0.0%	15.8%	10.5%	5.3%	10.5%	0.0%	0.0%	26.3%	10.5%	21.1%	5.3%	0.0%	0.0%	0.0%	10.5%	31.6%	5.3%	0.0%	100.0%
大崎市	2	24	98	110	32	5	3	21	103	108	31	2	0	6	73	130	48	9	2	2	2	47	195	15	6	274
	0.7%	8.8%	35.8%	40.1%	11.7%	1.8%	1.1%	7.7%	37.6%	39.4%	11.3%	0.7%	0.0%	2.2%	26.6%	47.4%	17.5%	3.3%	0.7%	0.7%	0.7%	17.2%	71.2%	5.5%	2.2%	100.0%
蔵王町	0	2	8	8	1	0	1	1	5	2	1	0	0	0	3	8	3	0	0	0	0	5	13	0	0	19
	0.0%	10.5%	42.1%	42.1%	5.3%	0.0%	5.3%	5.3%	26.3%	10.5%	5.3%	0.0%	0.0%	0.0%	15.8%	42.1%	15.8%	0.0%	0.0%	0.0%	0.0%	26.3%	68.4%	0.0%	0.0%	100.0%
南三陸	0	1	10	11	4	0	0	2	4	5	6	2	0	0	6	9	8	1	0	0	0	6	12	1	0	27
	0.0%	3.7%	37.0%	40.7%	14.8%	0.0%	0.0%	7.4%	14.8%	18.5%	22.2%	7.4%	0.0%	0.0%	22.2%	33.3%	29.6%	3.7%	0.0%	0.0%	0.0%	22.2%	44.4%	3.7%	0.0%	100.0%
色麻町	0	5	6	3	1	1	0	0	5	3	2	0	0	0	1	10	1	2	0	0	0	1	6	1	0	16
	0.0%	31.3%	37.5%	18.8%	6.3%	6.3%	0.0%	0.0%	31.3%	18.8%	12.5%	0.0%	0.0%	0.0%	6.3%	62.5%	6.3%	12.5%	0.0%	0.0%	0.0%	6.3%	37.5%	6.3%	0.0%	100.0%
計	6	47	186	212	62	7	5	33	153	148	66	7	3	8	115	226	90	17	3	2	2	84	295	21	6	530
	1.1%	8.9%	35.1%	40.0%	11.7%	1.3%	0.9%	6.2%	28.9%	27.9%	12.5%	1.3%	0.6%	1.5%	21.7%	42.6%	17.0%	3.2%	0.6%	0.4%	0.4%	15.8%	55.7%	4.0%	1.1%	100.0%

表 2 4. 各市町別の dmf 歯数、d 歯数、f 歯数

	dmf 歯数							d 歯							f 歯						
	0	1	2	3	4-5	6-10	11-	0	1	2	3	4-5	6-10	11-	0	1	2	3	4-5	6-10	11-
富谷町	121	3	8	5	4	8	4	124	2	7	6	4	7	3	146	2	3	1	0	1	0
	78.1%	1.9%	5.2%	3.2%	2.6%	5.2%	2.6%	80.0%	1.3%	4.5%	3.9%	2.6%	4.5%	1.9%	94.2%	1.3%	1.9%	0.6%	0.0%	0.6%	0.0%
名取市	113	9	5	4	7	7	0	123	12	2	2	3	3	0	129	3	2	5	5	1	0
	77.9%	6.2%	3.4%	2.8%	4.8%	4.8%	0.0%	84.8%	8.3%	1.4%	1.4%	2.1%	2.1%	0.0%	89.0%	2.1%	1.4%	3.4%	3.4%	0.7%	0.0%
女川町	14	0	1	1	2	1	1	15	0	0	1	2	2	0	18	1	1	0	0	0	0
	70.0%	0.0%	5.0%	5.0%	10.0%	5.0%	5.0%	75.0%	0.0%	0.0%	5.0%	10.0%	10.0%	0.0%	90.0%	5.0%	5.0%	0.0%	0.0%	0.0%	0.0%
村田町	12	0	2	1	1	1	1	12	0	2	1	1	1	1	18	0	0	0	0	0	0
	63.2%	0.0%	10.5%	5.3%	5.3%	5.3%	5.3%	63.2%	0.0%	10.5%	5.3%	5.3%	5.3%	5.3%	94.7%	0.0%	0.0%	0.0%	0.0%	0.0%	0.0%
大崎市	159	17	27	13	18	27	10	170	16	30	9	19	20	6	236	9	10	9	0	5	1
	58.0%	6.2%	9.9%	4.7%	6.6%	9.9%	3.6%	62.0%	5.8%	10.9%	3.3%	6.9%	7.3%	2.2%	86.1%	3.3%	3.6%	3.3%	0.0%	1.8%	0.4%
蔵王町	10	0	4	0	0	2	3	12	1	4	1	0	1	0	13	1	1	1	0	2	1
	52.6%	0.0%	21.1%	0.0%	0.0%	10.5%	15.8%	63.2%	5.3%	21.1%	5.3%	0.0%	5.3%	0.0%	68.4%	5.3%	5.3%	5.3%	0.0%	10.5%	5.3%
南三陸	12	2	3	2	3	4	0	13	2	3	2	2	4	0	22	3	1	0	0	0	0
	44.4%	7.4%	11.1%	7.4%	11.1%	14.8%	0.0%	48.1%	7.4%	11.1%	7.4%	7.4%	14.8%	0.0%	81.5%	11.1%	3.7%	0.0%	0.0%	0.0%	0.0%
色麻町	-	-	-	-	-	-	-	-	-	-	-	-	-	-	-	-	-	-	-	-	-
計	441	31	50	26	35	50	19	469	33	48	22	31	38	10	582	19	18	16	5	9	2
	66.9%	4.7%	7.6%	3.9%	5.3%	7.6%	2.9%	71.2%	5.0%	7.3%	3.3%	4.7%	5.8%	1.5%	88.3%	2.9%	2.7%	2.4%	0.8%	1.4%	0.3%

表 2 5. 各市町別の要観察歯の診断、要観察歯数

	要観察歯診断		要経過観察歯(CO)本数						計
	有	無	0	1	2	3	4	5	
富谷町	151	0	138	2	6	2	1	1	155
	97.4%	0.0%	89.0%	1.3%	3.9%	1.3%	0.6%	0.6%	100.0%
名取市	-	-	-	-	-	-	-	-	145
									100.0%
女川町	0	20	-	-	-	-	-	-	20
	0.0%	100.0%							100.0%
村田町	7	11	4	1	2	0	0	0	19
	36.8%	57.9%	21.1%	5.3%	10.5%	0.0%	0.0%	0.0%	100.0%
大崎市	254	14	170	36	25	13	8	3	274
	92.7%	5.1%	62.0%	13.1%	9.1%	4.7%	2.9%	1.1%	100.0%
蔵王町	0	19	0	0	0	0	0	0	19
	0.0%	100.0%	0.0%	0.0%	0.0%	0.0%	0.0%	0.0%	100.0%
南三陸	14	12	12	0	2	0	0	0	27
	51.9%	44.4%	44.4%	0.0%	7.4%	0.0%	0.0%	0.0%	100.0%
色麻町	-	-	-	-	-	-	-	-	-
計	426	76	324	39	35	15	9	4	659
	64.6%	11.5%	49.2%	5.9%	5.3%	2.3%	1.4%	0.6%	100.0%

表 2 6 .

甘いおやつの開始年齢を教えてください。							合計
1歳未 満	1～1歳 6ヵ月	1歳6ヵ月 ～2歳	2～3歳	3歳～	食べさせ ていない		
市町村回答数							
富谷町	16	79	43	10	5	1	154
名取市	25	80	33	7	0	0	145
女川町	2	10	4	3	0	0	19
村田町	3	11	2	3	0	0	19
大崎市	26	150	60	32	1	0	269
蔵王町	0	13	5	1	0	0	19
南三陸町	5	14	6	2	0	0	27
色麻町	0	12	2	0	2	0	16
合計回答数	77	369	155	58	8	1	668
市町村内%							
富谷町	10.4%	51.3%	27.9%	6.5%	3.2%	0.6%	100.0%
名取市	17.2%	55.2%	22.8%	4.8%	0.0%	0.0%	100.0%
女川町	10.5%	52.6%	21.1%	15.8%	0.0%	0.0%	100.0%
村田町	15.8%	57.9%	10.5%	15.8%	0.0%	0.0%	100.0%
大崎市	9.7%	55.8%	22.3%	11.9%	0.4%	0.0%	100.0%
蔵王町	0.0%	68.4%	26.3%	5.3%	0.0%	0.0%	100.0%
南三陸町	18.5%	51.9%	22.2%	7.4%	0.0%	0.0%	100.0%
色麻町	0.0%	75.0%	12.5%	0.0%	12.5%	0.0%	100.0%
合計%	11.5%	55.2%	23.2%	8.7%	1.2%	0.1%	100.0%

表 2 7 .

清涼飲料や乳酸飲料、ジュース等の甘い飲み物の開始年齢を教えてください。							合計
1歳未 満	1～1歳 6ヵ月	1歳6ヵ月 ～2歳	2～3歳	3歳～	食べさせ ていない		
市町村回答数							
富谷町	32	64	41	12	4	2	155
名取市	30	74	29	9	2	0	144
女川町	5	7	5	1	0	1	19
村田町	2	9	6	2	0	0	19
大崎市	32	147	59	34	0	0	272
蔵王町	3	8	7	1	0	0	19
南三陸町	5	13	7	2	0	0	27
色麻町	4	7	3	0	1	1	16
合計回答数	113	329	157	61	7	4	671
市町村内%							
富谷町	20.6%	41.3%	26.5%	7.7%	2.6%	1.3%	100.0%
名取市	20.8%	51.4%	20.1%	6.3%	1.4%	0.0%	100.0%
女川町	26.3%	36.8%	26.3%	5.3%	0.0%	5.3%	100.0%
村田町	10.5%	47.4%	31.6%	10.5%	0.0%	0.0%	100.0%
大崎市	11.8%	54.0%	21.7%	12.5%	0.0%	0.0%	100.0%
蔵王町	15.8%	42.1%	36.8%	5.3%	0.0%	0.0%	100.0%
南三陸町	18.5%	48.1%	25.9%	7.4%	0.0%	0.0%	100.0%
色麻町	25.0%	43.8%	18.8%	0.0%	6.3%	6.3%	100.0%
合計%	16.8%	49.0%	23.4%	9.1%	1.0%	0.6%	100.0%

表 28.

	普段、甘いおやつや、清涼飲料や乳酸飲料、ジュース等の 甘い飲み物は週何日食べさせますか？					合計
	0回	週1日未満	週1～3日	週4～6日	毎日	
<b>市町村回答数</b>						
富谷町	2	4	37	43	68	154
名取市	0	5	34	27	79	145
女川町	0	0	5	3	10	18
村田町	0	1	6	6	6	19
大崎市	0	19	66	84	102	271
蔵王町	0	1	8	3	7	19
南三陸町	0	1	5	7	14	27
色麻町	1	1	5	3	6	16
<b>合計回答数</b>	<b>3</b>	<b>32</b>	<b>166</b>	<b>176</b>	<b>292</b>	<b>669</b>
<b>市町村内%</b>						
富谷町	1.3%	2.6%	24.0%	27.9%	44.2%	100.0%
名取市	0.0%	3.4%	23.4%	18.6%	54.5%	100.0%
女川町	0.0%	0.0%	27.8%	16.7%	55.6%	100.0%
村田町	0.0%	5.3%	31.6%	31.6%	31.6%	100.0%
大崎市	0.0%	7.0%	24.4%	31.0%	37.6%	100.0%
蔵王町	0.0%	5.3%	42.1%	15.8%	36.8%	100.0%
南三陸町	0.0%	3.7%	18.5%	25.9%	51.9%	100.0%
色麻町	6.3%	6.3%	31.3%	18.8%	37.5%	100.0%
<b>合計%</b>	<b>0.4%</b>	<b>4.8%</b>	<b>24.8%</b>	<b>26.3%</b>	<b>43.6%</b>	<b>100.0%</b>

表 29.

	1日におやつや甘い飲み物は何回与えていますか？					合計
	0回	1回	2回	3回	それ以上	
<b>市町村回答数</b>						
富谷町	3	70	64	12	5	154
名取市	-	-	-	-	-	-
女川町	0	13	5	0	1	19
村田町	0	7	11	0	1	19
大崎市	12	105	120	28	8	273
蔵王町	0	9	9	0	1	19
南三陸町	0	8	12	6	1	27
色麻町	1	6	7	1	1	16
<b>合計回答数</b>	<b>16</b>	<b>218</b>	<b>228</b>	<b>47</b>	<b>18</b>	<b>527</b>
<b>市町村内%</b>						
富谷町	1.9%	45.5%	41.6%	7.8%	3.2%	100.0%
名取市	-	-	-	-	-	-
女川町	0.0%	68.4%	26.3%	0.0%	5.3%	100.0%
村田町	0.0%	36.8%	57.9%	0.0%	5.3%	100.0%
大崎市	4.4%	38.5%	44.0%	10.3%	2.9%	100.0%
蔵王町	0.0%	47.4%	47.4%	0.0%	5.3%	100.0%
南三陸町	0.0%	29.6%	44.4%	22.2%	3.7%	100.0%
色麻町	6.3%	37.5%	43.8%	6.3%	6.3%	100.0%
<b>合計%</b>	<b>3.0%</b>	<b>41.4%</b>	<b>43.3%</b>	<b>8.9%</b>	<b>3.4%</b>	<b>100.0%</b>

表 3 0 .

	いつごろ母乳または哺乳瓶(マグカップタイプを含む)の使用をやめましたか？					合計
	1歳未満	1～1歳6か月	1歳6か月～2歳	2～3歳	やめていない	
市町村回答数						
富谷町	33	74	26	21	1	155
名取市	65	36	24	16	4	145
女川町	4	6	5	3	1	19
村田町	3	7	7	2	0	19
大崎市	54	125	59	28	7	273
蔵王町	2	7	6	3	1	19
南三陸町	6	9	7	4	1	27
色麻町	1	10	0	4	1	16
合計回答数	168	274	134	81	16	673
市町村内%						
富谷町	21.3%	47.7%	16.8%	13.5%	0.6%	100.0%
名取市	44.8%	24.8%	16.6%	11.0%	2.8%	100.0%
女川町	21.1%	31.6%	26.3%	15.8%	5.3%	100.0%
村田町	15.8%	36.8%	36.8%	10.5%	0.0%	100.0%
大崎市	19.8%	45.8%	21.6%	10.3%	2.6%	100.0%
蔵王町	10.5%	36.8%	31.6%	15.8%	5.3%	100.0%
南三陸町	22.2%	33.3%	25.9%	14.8%	3.7%	100.0%
色麻町	6.3%	62.5%	0.0%	25.0%	6.3%	100.0%
合計%	25.0%	40.7%	19.9%	12.0%	2.4%	100.0%

表 3 1 .

	仕上げ歯みがきの開始年齢を教えてください。						合計
	1歳未満	1～1歳6か月	1歳6か月～2歳	2～3歳	3歳～	していない	
市町村回答数							
富谷町	74	62	15	2	0	1	154
名取市	80	52	12	1	0	0	145
女川町	4	7	6	2	0	0	19
村田町	7	8	3	1	0	0	19
大崎市	110	108	42	10	2	0	272
蔵王町	9	8	2	0	0	0	19
南三陸町	10	9	6	2	0	0	27
色麻町	7	9	0	0	0	0	16
合計回答数	301	263	86	18	2	1	671
市町村内%							
富谷町	48.1%	40.3%	9.7%	1.3%	0.0%	0.6%	100.0%
名取市	55.2%	35.9%	8.3%	0.7%	0.0%	0.0%	100.0%
女川町	21.1%	36.8%	31.6%	10.5%	0.0%	0.0%	100.0%
村田町	36.8%	42.1%	15.8%	5.3%	0.0%	0.0%	100.0%
大崎市	40.4%	39.7%	15.4%	3.7%	0.7%	0.0%	100.0%
蔵王町	47.4%	42.1%	10.5%	0.0%	0.0%	0.0%	100.0%
南三陸町	37.0%	33.3%	22.2%	7.4%	0.0%	0.0%	100.0%
色麻町	43.8%	56.3%	0.0%	0.0%	0.0%	0.0%	100.0%
合計%	44.9%	39.2%	12.8%	2.7%	0.3%	0.1%	100.0%

表 3 2.

	歯みがき粉(歯磨剤)の使用開始年齢を教えてください。						合計
	1歳未満	1～1歳6か月	1歳6か月～2歳	2～3歳	3歳～	使用していない	
市町村回答数							
富谷町	8	43	37	29	13	21	151
名取市	10	46	34	30	3	21	144
女川町	1	5	5	4	1	3	19
村田町	2	4	4	1	3	4	18
大崎市	12	74	60	56	16	50	268
蔵王町	1	3	5	2	1	7	19
南三陸町	2	8	4	6	4	3	27
色麻町	1	5	2	3	0	5	16
合計回答数	37	188	151	131	41	114	662
市町村内%							
富谷町	5.3%	28.5%	24.5%	19.2%	8.6%	13.9%	100.0%
名取市	6.9%	31.9%	23.6%	20.8%	2.1%	14.6%	100.0%
女川町	5.3%	26.3%	26.3%	21.1%	5.3%	15.8%	100.0%
村田町	11.1%	22.2%	22.2%	5.6%	16.7%	22.2%	100.0%
大崎市	4.5%	27.6%	22.4%	20.9%	6.0%	18.7%	100.0%
蔵王町	5.3%	15.8%	26.3%	10.5%	5.3%	36.8%	100.0%
南三陸町	7.4%	29.6%	14.8%	22.2%	14.8%	11.1%	100.0%
色麻町	6.3%	31.3%	12.5%	18.8%	0.0%	31.3%	100.0%
合計%	5.6%	28.4%	22.8%	19.8%	6.2%	17.2%	100.0%

表 3 3.

	お子様は、朝食を食べていますか？				合計
	ほぼ毎日食べる	週4～5日食べる	週2～3日食べる	ほとんど食べない	
市町村回答数					
富谷町	148	3	0	1	152
名取市	-	-	-	-	-
女川町	18	1	0	0	19
村田町	18	0	0	0	18
大崎市	251	12	1	3	267
蔵王町	18	1	0	0	19
南三陸町	23	3	1	0	27
色麻町	16	0	0	0	16
合計回答数	492	20	2	4	518
市町村内%					
富谷町	97.4%	2.0%	0.0%	0.7%	100.0%
名取市	-	-	-	-	-
女川町	94.7%	5.3%	0.0%	0.0%	100.0%
村田町	100.0%	0.0%	0.0%	0.0%	100.0%
大崎市	94.0%	4.5%	0.4%	1.1%	100.0%
蔵王町	94.7%	5.3%	0.0%	0.0%	100.0%
南三陸町	85.2%	11.1%	3.7%	0.0%	100.0%
色麻町	100.0%	0.0%	0.0%	0.0%	100.0%
合計%	95.0%	3.9%	0.4%	0.8%	100.0%

表 3 4.

	これまで、おやつや歯みがきの指導を受けたことがありますか？(複数可)					回答者数
	特にな い	行政の健 診や相談	保育所や 幼稚園	歯科医 院	その他	
市町村回答数						
富谷町	43	88	12	41	2	151
名取市	-	-	-	-	-	-
女川町	2	16	2	1	0	19
村田町	2	15	0	3	0	17
大崎市	58	179	29	58	4	270
蔵王町	5	10	3	7	0	19
南三陸町	5	14	1	12	0	27
色麻町	3	10	3	7	0	16
合計回答数	118	332	50	129	6	519
市町村内%						
富谷町	28.5%	58.3%	7.9%	27.2%	1.3%	100.0%
名取市	-	-	-	-	-	-
女川町	10.5%	84.2%	10.5%	5.3%	0.0%	100.0%
村田町	11.8%	88.2%	0.0%	17.6%	0.0%	100.0%
大崎市	21.5%	66.3%	10.7%	21.5%	1.5%	100.0%
蔵王町	26.3%	52.6%	15.8%	36.8%	0.0%	100.0%
南三陸町	18.5%	51.9%	3.7%	44.4%	0.0%	100.0%
色麻町	18.8%	62.5%	18.8%	43.8%	0.0%	100.0%
合計%	22.7%	64.0%	9.6%	24.9%	1.2%	100.0%

表 3 5.

	おやつや歯みがきの指導を受けたことがある方は、参考になったことは何ですか？(複数可)					回答者数
	歯みが き	おやつ の回数 や内容	飲料の選 び方	フッ素 関係	その他	
市町村回答数						
富谷町	64	25	16	43	3	105
名取市	-	-	-	-	-	-
女川町	4	9	1	8	0	15
村田町	7	6	3	7	0	16
大崎市	137	61	51	66	6	212
蔵王町	11	4	2	4	1	14
南三陸町	11	10	5	6	0	22
色麻町	7	5	3	2	0	13
合計回答数	241	120	81	136	10	397
市町村内%						
富谷町	61.0%	23.8%	15.2%	41.0%	2.9%	100.0%
名取市	-	-	-	-	-	-
女川町	26.7%	60.0%	6.7%	53.3%	0.0%	100.0%
村田町	43.8%	37.5%	18.8%	43.8%	0.0%	100.0%
大崎市	64.6%	28.8%	24.1%	31.1%	2.8%	100.0%
蔵王町	78.6%	28.6%	14.3%	28.6%	7.1%	100.0%
南三陸町	50.0%	45.5%	22.7%	27.3%	0.0%	100.0%
色麻町	53.8%	38.5%	23.1%	15.4%	0.0%	100.0%
合計%	60.7%	30.2%	20.4%	34.3%	2.5%	100.0%



表 3 6 .

	保護者に喫煙をする方はいますか？					合計
	いない	父	母	父と母	その他	
市町村回答数						
富谷町	77	47	5	18	1	148
名取市	69	57	5	14	0	145
女川町	9	7	1	2	0	19
村田町	8	8	0	1	0	17
大崎市	104	104	10	49	1	268
蔵王町	5	9	1	4	0	19
南三陸町	11	12	0	4	0	27
色麻町	4	8	0	4	0	16
合計回答数	287	252	22	96	2	659
市町村内%						
富谷町	52.0%	31.8%	3.4%	12.2%	0.7%	100.0%
名取市	47.6%	39.3%	3.4%	9.7%	0.0%	100.0%
女川町	47.4%	36.8%	5.3%	10.5%	0.0%	100.0%
村田町	47.1%	47.1%	0.0%	5.9%	0.0%	100.0%
大崎市	38.8%	38.8%	3.7%	18.3%	0.4%	100.0%
蔵王町	26.3%	47.4%	5.3%	21.1%	0.0%	100.0%
南三陸町	40.7%	44.4%	0.0%	14.8%	0.0%	100.0%
色麻町	25.0%	50.0%	0.0%	25.0%	0.0%	100.0%
合計%	43.6%	38.2%	3.3%	14.6%	0.3%	100.0%

表 3 7 .

	お子様と同居するご家族を教えてください(複数可)					回答者数
	母	父	祖父	祖母	その他の方(兄弟姉妹を含む)	
市町村回答数						
富谷町	143	140	32	43	109	155
名取市	16	18	7	8	16	19
女川町	142	138	29	31	104	145
村田町	19	15	5	7	15	20
大崎市	261	249	76	93	186	274
蔵王町	19	17	9	10	15	19
南三陸町	26	24	15	14	19	27
色麻町	16	16	11	11	14	16
合計回答数	642	617	184	217	478	664
市町村内%						
富谷町	92.3%	90.3%	20.6%	27.7%	70.3%	100.0%
名取市	84.2%	94.7%	36.8%	42.1%	84.2%	100.0%
女川町	97.9%	95.2%	20.0%	21.4%	71.7%	100.0%
村田町	95.0%	75.0%	25.0%	35.0%	75.0%	100.0%
大崎市	95.3%	90.9%	27.7%	33.9%	67.9%	100.0%
蔵王町	100.0%	89.5%	47.4%	52.6%	78.9%	100.0%
南三陸町	96.3%	88.9%	55.6%	51.9%	70.4%	100.0%
色麻町	100.0%	100.0%	68.8%	68.8%	87.5%	100.0%
合計%	96.7%	92.9%	27.7%	32.7%	72.0%	100.0%

表 3 8 .

市町村回答数	お子様が泣いたり、ぐずったり、言うことを聞かない時の対応で最も多いのはどれですか？(複数可)					回答者数
	話して聞かせて落ち着かせる	好きな遊びで気分を変える	食べ物や飲み物をあげる	特に何もしない	その他	
	富谷町	96	34	6	13	
名取市	-	-	-	-	-	-
女川町	10	6	2	1	0	17
村田町	9	5	4	0	0	17
大崎市	144	89	27	13	21	264
蔵王町	10	8	2	0	0	17
南三陸町	9	7	4	3	4	25
色麻町	11	6	1	0	0	16
合計回答数	289	155	46	30	34	505
市町村内%						
富谷町	64.4%	22.8%	4.0%	8.7%	6.0%	100.0%
名取市	-	-	-	-	-	-
女川町	58.8%	35.3%	11.8%	5.9%	0.0%	100.0%
村田町	52.9%	29.4%	23.5%	0.0%	0.0%	100.0%
大崎市	54.5%	33.7%	10.2%	4.9%	8.0%	100.0%
蔵王町	58.8%	47.1%	11.8%	0.0%	0.0%	100.0%
南三陸町	36.0%	28.0%	16.0%	12.0%	16.0%	100.0%
色麻町	68.8%	37.5%	6.3%	0.0%	0.0%	100.0%
合計%	57.2%	30.7%	9.1%	5.9%	6.7%	100.0%

表 3 9 .

市町村回答数	保護者の方は共働きですか？		合計
	はい	いいえ	
	富谷町	56	
名取市	-	-	-
女川町	8	10	18
村田町	8	10	18
大崎市	143	124	267
蔵王町	11	7	18
南三陸町	17	10	27
色麻町	8	8	16
合計回答数	251	265	516
市町村内%			
富谷町	36.8%	63.2%	100.0%
名取市	-	-	-
女川町	44.4%	55.6%	100.0%
村田町	44.4%	55.6%	100.0%
大崎市	53.6%	46.4%	100.0%
蔵王町	61.1%	38.9%	100.0%
南三陸町	63.0%	37.0%	100.0%
色麻町	50.0%	50.0%	100.0%
合計%	48.6%	51.4%	100.0%

表 4 0 .

市町村回答数	日中の主な養育者は誰ですか？					合計
	保護者	祖父母	保育所	幼稚園	その他	
	富谷町	96	20	34	16	
名取市	-	-	-	-	-	-
女川町	7	3	10	1	0	19
村田町	11	4	3	0	0	18
大崎市	127	46	92	11	2	267
蔵王町	7	4	9	1	0	19
南三陸町	11	10	7	1	1	27
色麻町	7	5	3	4	0	16
合計回答数	266	92	158	34	4	518
市町村内%						
富谷町	63.2%	13.2%	22.4%	10.5%	0.7%	100.0%
名取市	-	-	-	-	-	-
女川町	36.8%	15.8%	52.6%	5.3%	0.0%	100.0%
村田町	61.1%	22.2%	16.7%	0.0%	0.0%	100.0%
大崎市	47.6%	17.2%	34.5%	4.1%	0.7%	100.0%
蔵王町	36.8%	21.1%	47.4%	5.3%	0.0%	100.0%
南三陸町	40.7%	37.0%	25.9%	3.7%	3.7%	100.0%
色麻町	43.8%	31.3%	18.8%	25.0%	0.0%	100.0%
合計%	51.4%	17.8%	30.5%	6.6%	0.8%	100.0%

表 4 1 .

市町村回答数	保育所・幼稚園に通っている方は、保育所・幼稚園でどのようなむし歯対策をとっていますか？					合計
	歯みがき	定期的な歯科健診	おやつ の工夫	わからない	特にな い	
	富谷町	33	23	2	8	
名取市	-	-	-	-	-	-
女川町	4	9	0	1	0	13
村田町	3	0	0	0	0	3
大崎市	69	58	17	11	8	112
蔵王町	4	4	1	2	2	12
南三陸町	9	3	0	1	0	10
色麻町	7	4	1	0	1	9
合計回答数	129	101	21	23	17	214
市町村内%						
富谷町	60.0%	41.8%	3.6%	14.5%	10.9%	100.0%
名取市	-	-	-	-	-	-
女川町	30.8%	69.2%	0.0%	7.7%	0.0%	100.0%
村田町	100.0%	0.0%	0.0%	0.0%	0.0%	100.0%
大崎市	61.6%	51.8%	15.2%	9.8%	7.1%	100.0%
蔵王町	33.3%	33.3%	8.3%	16.7%	16.7%	100.0%
南三陸町	90.0%	30.0%	0.0%	10.0%	0.0%	100.0%
色麻町	77.8%	44.4%	11.1%	0.0%	11.1%	100.0%
合計%	60.3%	47.2%	9.8%	10.7%	7.9%	100.0%

表 4 2 .

	ご家族は普段、甘いおやつや清涼飲料や乳酸飲料、ジュース等の甘い飲み物は週何日食べますか？					合計
	0回	週1日未満	週1~3日	週4~6日	毎日	
<b>市町村回答数</b>						
富谷町	12	108	27	3	5	149
名取市	-	-	-	-	-	-
女川町	0	13	3	0	0	19
村田町	0	12	6	0	0	18
大崎市	24	161	60	14	8	262
蔵王町	1	12	5	1	0	19
南三陸町	2	14	10	1	0	27
色麻町	1	12	3	0	0	16
<b>合計回答数</b>	<b>48</b>	<b>332</b>	<b>114</b>	<b>19</b>	<b>13</b>	<b>510</b>
<b>市町村内%</b>						
富谷町	8.1%	72.5%	18.1%	2.0%	3.4%	100.0%
名取市	-	-	-	-	-	-
女川町	0.0%	68.4%	15.8%	0.0%	0.0%	100.0%
村田町	0.0%	66.7%	33.3%	0.0%	0.0%	100.0%
大崎市	9.2%	61.5%	22.9%	5.3%	3.1%	100.0%
蔵王町	5.3%	63.2%	26.3%	5.3%	0.0%	100.0%
南三陸町	7.4%	51.9%	37.0%	3.7%	0.0%	100.0%
色麻町	6.3%	75.0%	18.8%	0.0%	0.0%	100.0%
<b>合計%</b>	<b>9.4%</b>	<b>65.1%</b>	<b>22.4%</b>	<b>3.7%</b>	<b>2.5%</b>	<b>100.0%</b>

表 4 3 .

	ご家族は1日におやつや甘い飲み物は何回食べますか？					合計
	0回	1回	2回	3回	それ以上	
<b>市町村回答数</b>						
富谷町	12	108	27	3	5	149
名取市	-	-	-	-	-	-
女川町	0	13	3	0	0	19
村田町	0	12	6	0	0	18
大崎市	24	161	60	14	8	262
蔵王町	1	12	5	1	0	19
南三陸町	2	14	10	1	0	27
色麻町	1	12	3	0	0	16
<b>合計回答数</b>	<b>48</b>	<b>332</b>	<b>114</b>	<b>19</b>	<b>13</b>	<b>510</b>
<b>市町村内%</b>						
富谷町	8.1%	72.5%	18.1%	2.0%	3.4%	100.0%
名取市	-	-	-	-	-	-
女川町	0.0%	68.4%	15.8%	0.0%	0.0%	100.0%
村田町	0.0%	66.7%	33.3%	0.0%	0.0%	100.0%
大崎市	9.2%	61.5%	22.9%	5.3%	3.1%	100.0%
蔵王町	5.3%	63.2%	26.3%	5.3%	0.0%	100.0%
南三陸町	7.4%	51.9%	37.0%	3.7%	0.0%	100.0%
色麻町	6.3%	75.0%	18.8%	0.0%	0.0%	100.0%
<b>合計%</b>	<b>9.4%</b>	<b>65.1%</b>	<b>22.4%</b>	<b>3.7%</b>	<b>2.5%</b>	<b>100.0%</b>

表 4 4 .

	養育者は何歳まで学校に通いましたか？				合計
	15歳	16～18歳	19歳～21歳	22歳以上	
<b>市町村回答数</b>					
富谷町	1	52	57	38	148
名取市	1	61	61	22	145
女川町	1	11	5	2	19
村田町	1	10	5	1	17
大崎市	3	133	87	34	257
蔵王町	0	14	4	0	18
南三陸町	1	21	3	1	26
色麻町	0	10	3	2	15
<b>合計回答数</b>	<b>8</b>	<b>312</b>	<b>225</b>	<b>96</b>	<b>645</b>
<b>市町村内%</b>					
富谷町	0.7%	35.1%	38.5%	25.7%	100.0%
名取市	0.7%	42.1%	42.1%	15.2%	100.0%
女川町	5.3%	57.9%	26.3%	10.5%	100.0%
村田町	5.9%	58.8%	29.4%	5.9%	100.0%
大崎市	1.2%	51.8%	33.9%	13.2%	100.0%
蔵王町	0.0%	77.8%	22.2%	0.0%	100.0%
南三陸町	3.8%	80.8%	11.5%	3.8%	100.0%
色麻町	0.0%	66.7%	20.0%	13.3%	100.0%
<b>合計%</b>	<b>1.2%</b>	<b>48.4%</b>	<b>34.9%</b>	<b>14.9%</b>	<b>100.0%</b>

表 4 5 - 1 . 保護者の方の、育児以外の活動について教えてください ( 1 )

	仕事 (内職も)				合計	趣味のサークルなど				合計	ボランティア活動				合計	町内会や婦人会、子供会など				合計
	してい ない	月に2~3 日以内	週に数 日	週4日 以上		してい ない	月に2~3 日以内	週に数 日	合計		してい ない	月に2~3 日以内	週に数 日	週4日 以上		合計	してい ない	月に2~3 日以内	週に数 日	
市町村回答数																				
富谷町	82	4	7	58	151	114	21	11	146	136	8	1	0	145	88	56	1	0	145	
名取市	81	2	4	58	145	130	8	5	143	137	4	0	0	141	99	43	0	0	142	
女川町	7	2	1	8	18	14	3	0	17	16	0	0	1	17	10	6	0	1	17	
村田町	8	0	2	7	17	11	4	1	16	15	1	0	0	16	6	10	0	0	16	
大崎市	99	2	13	137	251	193	25	27	245	231	9	1	0	241	159	85	0	1	245	
蔵王町	8	0	1	10	19	16	2	0	18	17	1	0	0	18	12	6	0	0	18	
南三陸町	7	1	2	17	27	22	4	0	26	25	1	0	0	26	16	10	0	0	26	
色麻町	8	0	1	6	15	13	2	0	15	14	1	0	0	15	10	5	0	0	15	
合計回答数	300	11	31	301	643	513	69	44	626	591	25	2	1	619	400	221	1	2	624	
市町村内%																				
富谷町	54.3%	2.6%	4.6%	38.4%	100.0%	78.1%	14.4%	7.5%	100.0%	93.8%	5.5%	0.7%	0.0%	100.0%	60.7%	38.6%	0.7%	0.0%	100.0%	
名取市	55.9%	1.4%	2.8%	40.0%	100.0%	90.9%	5.6%	3.5%	100.0%	97.2%	2.8%	0.0%	0.0%	100.0%	69.7%	30.3%	0.0%	0.0%	100.0%	
女川町	38.9%	11.1%	5.6%	44.4%	100.0%	82.4%	17.6%	0.0%	100.0%	94.1%	0.0%	0.0%	5.9%	100.0%	58.8%	35.3%	0.0%	5.9%	100.0%	
村田町	47.1%	0.0%	11.8%	41.2%	100.0%	68.8%	25.0%	6.3%	100.0%	93.8%	6.3%	0.0%	0.0%	100.0%	37.5%	62.5%	0.0%	0.0%	100.0%	
大崎市	39.4%	0.8%	5.2%	54.6%	100.0%	78.8%	10.2%	11.0%	100.0%	95.9%	3.7%	0.4%	0.0%	100.0%	64.9%	34.7%	0.0%	0.4%	100.0%	
蔵王町	42.1%	0.0%	5.3%	52.6%	100.0%	88.9%	11.1%	0.0%	100.0%	94.4%	5.6%	0.0%	0.0%	100.0%	66.7%	33.3%	0.0%	0.0%	100.0%	
南三陸町	25.9%	3.7%	7.4%	63.0%	100.0%	84.6%	15.4%	0.0%	100.0%	96.2%	3.8%	0.0%	0.0%	100.0%	61.5%	38.5%	0.0%	0.0%	100.0%	
色麻町	53.3%	0.0%	6.7%	40.0%	100.0%	86.7%	13.3%	0.0%	100.0%	93.3%	6.7%	0.0%	0.0%	100.0%	66.7%	33.3%	0.0%	0.0%	100.0%	
合計%	46.7%	1.7%	4.8%	46.8%	100.0%	81.9%	11.0%	7.0%	100.0%	95.5%	4.0%	0.3%	0.2%	100.0%	64.1%	35.4%	0.2%	0.3%	100.0%	

表 4 5 - 2. 保護者の方の、育児以外の活動について教えてください (2)

	宗教団体や会				合計	友人と会う				合計	その他の活動				合計
	してい ない	月に2~3 日以内	週に数 日	週4日以 上		してい ない	月に2~3 日以内	週に数 日	週4日以 上		してい ない	月に2~3 日以内	週に数 日	週4日以 上	
市町村回答数															
富谷町	137	5	2	0	144	16	91	35	8	150	116	13	3	0	132
名取市	137	2	3	0	142	16	96	31	1	144	104	6	7	0	117
女川町	16	0	0	1	17	1	10	4	2	17	13	1	1	1	16
村田町	15	0	1	0	16	0	16	1	0	17	13	2	0	0	15
大崎市	238	2	0	0	240	25	178	44	5	252	195	21	9	3	228
蔵王町	18	0	0	0	18	5	11	2	0	18	13	4	1	0	18
南三陸町	24	2	0	0	26	6	17	3	1	27	24	1	0	1	26
色麻町	14	1	0	0	15	2	12	1	0	15	10	2	2	0	14
合計回答数	599	12	6	1	618	71	431	121	17	640	488	50	23	5	566
市町村内%															
富谷町	95.1%	3.3%	1.3%	0.0%	100.0%	10.7%	60.7%	23.3%	5.3%	100.0%	87.9%	9.8%	2.3%	0.0%	100.0%
名取市	96.5%	1.4%	2.1%	0.0%	100.0%	11.1%	66.7%	21.5%	0.7%	100.0%	88.9%	5.1%	6.0%	0.0%	100.0%
女川町	94.1%	0.0%	0.0%	5.6%	100.0%	5.9%	58.8%	23.5%	11.8%	100.0%	81.3%	6.3%	6.3%	6.3%	100.0%
村田町	93.8%	0.0%	5.9%	0.0%	100.0%	0.0%	94.1%	5.9%	0.0%	100.0%	86.7%	13.3%	0.0%	0.0%	100.0%
大崎市	99.2%	0.8%	0.0%	0.0%	100.0%	9.9%	70.6%	17.5%	2.0%	100.0%	85.5%	9.2%	3.9%	1.3%	100.0%
蔵王町	100.0%	0.0%	0.0%	0.0%	100.0%	27.8%	61.1%	11.1%	0.0%	100.0%	72.2%	22.2%	5.6%	0.0%	100.0%
南三陸町	92.3%	7.4%	0.0%	0.0%	100.0%	22.2%	63.0%	11.1%	3.7%	100.0%	92.3%	3.8%	0.0%	3.8%	100.0%
色麻町	93.3%	6.7%	0.0%	0.0%	100.0%	13.3%	80.0%	6.7%	0.0%	100.0%	71.4%	14.3%	14.3%	0.0%	100.0%
合計%	96.9%	1.9%	0.9%	0.2%	100.0%	11.1%	67.3%	18.9%	2.7%	100.0%	86.2%	8.8%	4.1%	0.9%	100.0%

## 5. 連絡先

東北大学大学院歯学研究科  
地域歯科保健推進室  
〒980-8575 仙台市青葉区星陵町4番1号  
TEL/FAX: 022-717-8318  
E-mail: chiikishika@ddh.tohoku.ac.jp

宮城県保健福祉部 健康推進課 健康推進班  
〒980-8570: 仙台市青葉区本町3丁目8番1号  
TEL: 022-211-2623

報告書制作（東北大学大学院歯学研究科）  
相田潤、田浦勝彦、細川亮一、伊藤恵美、鈴木淳、伊藤奏、小坂健、小関健由